

CATALOGUE PRODUITS

# MULTI-BOX

BOÎTES ALUMINIUM / PLASTIQUE



*roger*

ALUMINUM

| PLASTIQUE

| ATEX / EX

| ACCESSOIRES



01

## BOÎTES ALUMINIUM P.4

Fabriquées par moulage sous pression ou par gravité

02

## BOÎTES PLASTIQUES P.10

Fabriquées par injection de divers matériaux thermoplastiques

03

## BOÎTES ATEX P.30

Certifiées pour des environnements présentant des concentrations explosives de gaz, de vapeurs ou de poussières

04

## ACCESSOIRES P.44

Composants de montage, d'étanchéité, de fixation et de connectique



## SERVICE COMMERCIAL ET APRÈS-VENTE

ROGER INOLEC

60 Impasse de Lespinasse 31140 Aucamville

Nos conseillers vous répondent du lundi au vendredi de 9h à 17h :

☎ +33 (0)5 61 70 12 70

✉ [contact@multi-box.fr](mailto:contact@multi-box.fr)

🌐 [www.multi-box.fr](http://www.multi-box.fr)



# BOÎTES ALUMINIUM

Fabriquées par moulage sous pression  
ou par gravité



01



## CARACTÉRISTIQUES

- Conforme IP66 en accord avec la norme EN 60529
- Étanchéité assurée par un joint mousse polyuréthane bi-composant
- Plage de résistance en température : -40°C à +100°C
- Visserie du couvercle en acier inoxydable, à fixation captive
- Fixation murale possible à travers des canaux de vissage séparés, hors de la zone d'étanchéité
- Plage de résistance en température avec joint silicone : -50°C à +140°C
- Autres matériaux d'étanchéité spéciaux disponibles sur demande
- Couleur standard gris RAL7001, autres couleurs disponibles sur demande
- Variante CEM avec rainures à ressort, non peintes et couvercle conducteur disponible sur demande.
- Point de mise à la terre disponible



Les boîtes MBA sont universelles, robustes et adaptées à l'installation de composants électriques, électroniques et pneumatiques.

Leur fabrication est réalisée par moulage sous pression ou par gravité.

Elle peuvent être traitées mécaniquement de sorte à offrir divers aspects de surface.

En tant que boîtes de terminaison, elles peuvent être assemblées avec différents types de cosses et presse-étoupes. Dans les domaines de mesure et de contrôle, elles sont souvent utilisées pour encapsuler des capteurs.

Elle peuvent également servir de boîtes de jonction pour câbles et fils, ou assurer la protection de matériel électronique sensible à l'humidité, à la poussière ou à la saleté.



Référence	Désignation	Long. (mm)	Larg. (mm)	Haut. (mm)	RM	PM	MM	ChEx	SI	CEM	HEX	PFix
M0101100100	MBA 504530	50	45	30								■
M0101100200	MBA 606030	58	64	34								■
M0101100300	MBA 606045	58	64	45					■	■		■
M0101100400	MBA 906030	98	64	35					■	■		■
M0101100500	MBA 906045	98	64	45					■	■		■
M0101100600	MBA 156030	150	64	34					■	■		■
M0101100700	MBA 156045	150	64	45					■	■		■
M0101100900	MBA 708055	75	80	57	■	■			■	■	■	■
M0101100990	MBA 708065	70	80	65	■	■			■	■		■
M0101101100	MBA 128055	125	80	57	■	■			■	■	■	■
M0101101200	MBA 128012	125	80	125	■	■			■	■		■
M0101101300	MBA 178055	175	80	57	■	■			■	■	■	■
M0101101400	MBA 258050	250	80	57	■				■	■		■
M0101101500	MBA 258065	250	80	65	■				■	■		■
M0101105500	MBA 101080	100	100	80	■	■	■	■	■	■	■	■
M0101106500	MBA 161080	160	100	80	■	■	■	■	■	■	■	■
M0101106600	MBA 201080	200	100	80	■	■	■	■	■	■	■	■
M0101101600	MBA 121265	122	120	65	■	■	■	■	■	■	■	■
M0101101700	MBA 121275	122	120	75	■	■	■	■	■	■		■
M0101101800	MBA 121280	122	120	80	■	■	■	■	■	■	■	■
M0101101900	MBA 121290	122	120	90	■	■	■	■	■	■		■
M0101102000	MBA 221265	220	120	65	■	■	■	■	■	■	■	■
M0101102100	MBA 221275	220	120	75	■	■	■	■	■	■		■
M0101102200	MBA 221280	220	120	80	■	■	■	■	■	■	■	■
M0101102300	MBA 221290	220	120	90	■	■	■	■	■	■		■
M0101102400	MBA 361280	360	122	80	■	■	■	■	■	■		■
M0101104500	MBA 141490	140	140	90	■	■	■	■	■	■	■	■
M0101107500	MBA 181490	180	140	90	■	■	■	■	■	■	■	■
M0101108500	MBA 201490	200	140	90	■	■	■	■	■	■	■	■
M0101102500	MBA 161690	160	160	90	■	■	■	■	■	■	■	■
M0101104000	MBA 261665	260	160	65	■	■	■	■	■	■	■	■
M0101102600	MBA 261690	260	160	90	■	■	■	■	■	■	■	■
M0101102800	MBA 361690	360	160	90	■	■	■	■	■	■	■	■
M0101102900	MBA 561690	560	160	90	■	■	■	■	■	■	■	■
M0101108000	MBA 181810	180	180	100	■	■	■	■	■	■	■	■
M0101108100	MBA 281810	280	180	100	■	■	■	■	■	■	■	■
M0101103000	MBA 202311	200	230	110	■	■	■	■	■	■	■	■
M0101104100	MBA 202318	200	230	180	■	■	■	■	■	■	■	■
M0101103100	MBA 282311	280	230	110	■	■	■	■	■	■	■	■
M0101103202	MBA 332311	330	230	110	■	■	■	■	■	■	■	■
M0101103300	MBA 332318	330	230	180	■	■	■	■	■	■	■	■
M0101103400	MBA 402311	400	230	110	■	■	■	■	■	■	■	■
M0101103500	MBA 403111	400	310	110	■	■	■	■	■	■		
M0101103600	MBA 403118	400	310	180	■	■	■	■	■	■		
M0101103700	MBA 602311	600	230	110	■	■	■	■	■	■	■	■
M0101103800	MBA 603111	600	310	110	■	■	■	■	■	■		
M0101103900	MBA 603118	600	310	180	■	■	■	■	■	■		

**RM** = rail de montage, **PM** = plaque de montage, **MM** = kit de montage mural, **ChEx** = kit de charnières extérieures, **SI** = joint d'étanchéité silicone, **CEM** = variante CEM, **HEX** = vis 6 pans hexagonale, **PFix** = kit de montage sur poteau



**IP43** **IP54**



## CARACTÉRISTIQUES

- Conforme IP43 en accord avec la norme EN 60529
- Plage de résistance en température : -20°C à +80°C
- Couleur standard noir RAL9005, autre couleurs disponibles sur demande
- Disponible en 7 hauteurs de profilés
- Longueurs spécifiques disponibles sur demande
- Accessoires : variante CEM, kit d'étanchéité IP54, compartiment à piles MB 92



Les boîtes Delta-Box sont constituées d'un profilé aluminium et dotée d'un design compact. La gamme Delta-box est universelle et se décline en 7 profilés. Leur longueur peut être adaptée aux besoins. Les plaques aluminium avant sont épaisses de 2mm et anodisées argent. Des rainures de guidage sur la base permettent l'insertion de circuits imprimés (PCB) ou tous autres composants électroniques. L'installation d'un compartiment à pile de type MB 92 (1x9V ou 2xAA) est possible dans l'embout. Les embouts d'extrémités sont en ABS résistant aux chocs.

Référence	Désignation	Long. (mm)	Larg. (mm)	Haut. (mm)	PC	IP54	CEM
M1501100100	DELTA-BOX 80	84	80	40	■		■
M1501100200	DELTA-BOX 130	134	80	40	■		■
M1501100300	DELTA-BOX 180	184	80	40	■		■
M1501100400	DELTA-BOX 210	214	80	40	■		■
M1501100500	DELTA-BOX 1130	134	106	50	■	■	■
M1501100600	DELTA-BOX 1180	184	106	50	■	■	■
M1501100700	DELTA-BOX 1210	214	106	50	■	■	■
M1501100800	DELTA-BOX 1300	300	106	50	■	■	■
M1501100900	DELTA-BOX 2130	134	166	35	■	■	■
M1501101000	DELTA-BOX 2180	184	166	35	■	■	■
M1501101100	DELTA-BOX 2210	214	166	35	■	■	■
M1501101200	DELTA-BOX 2300	300	166	35	■	■	■
M1501101300	DELTA-BOX 3130	134	120	35	■	■	■
M1501101400	DELTA-BOX 3180	184	120	35	■	■	■
M1501101500	DELTA-BOX 3210	214	120	35	■	■	■
M1501101600	DELTA-BOX 3300	300	120	35	■	■	■
M1501101700	DELTA-BOX 4130	134	166	50	■	■	■
M1501101800	DELTA-BOX 4180	184	166	50	■	■	■
M1501101900	DELTA-BOX 4210	214	166	50	■	■	■
M1501102000	DELTA-BOX 4300	300	166	50	■	■	■
M1501102100	DELTA-BOX 5130	134	106	70	■	■	■
M1501102200	DELTA-BOX 5180	184	106	70	■	■	■
M1501102300	DELTA-BOX 5210	214	106	70	■	■	■
M1501102400	DELTA-BOX 5300	300	106	70	■	■	■
M1501102500	DELTA-BOX 6130	134	166	70	■	■	■
M1501102600	DELTA-BOX 6180	184	166	70	■	■	■
M1501102700	DELTA-BOX 6210	214	166	70	■	■	■
M1501102800	DELTA-BOX 6300	300	166	70	■	■	■

**PC** = pieds en caoutchou (x4), **IP54** = joint additionnel IP54, **CEM** = variante CEM



IP43



## CARACTÉRISTIQUES

- Conforme IP43 en accord avec la norme EN 60529
- Plage de résistance en température : -20°C à +80°C
- Couleur standard gris clair / gris sombre, similaires à RAL7035/RAL7012
- Autre couleurs disponibles sur demande
- Disponible en 2 hauteurs de profilés
- Longueurs spécifiques disponibles sur demande
- Accessoires : compartiment à pile MB 92 (1x9V ou 2xAA), capuchons de vis-écrous, pieds en caoutchouc

Les boîtes TAST constituées d'un profilé aluminium extrudé peuvent avoir une fonction bureautique, murale ou machine. Elles sont de préférence utilisées pour des claviers, des dispositifs de commande ou d'affichage dans les applications de contrôles et DE mesures techniques. Les dimensions et guide rainures au niveau de la base permettent un assemblage de circuits imprimés ou autres composants électroniques.

Les plaques aluminium avant sont d'épaisseur 2mm et anodisées argent. Les embouts d'extrémités sont en ABS résistant aux chocs.

Référence	Désignation	Long. (mm)	Larg. (mm)	Haut. (mm)	FÜ	EC
M1101100400	TAST 100	118	168	45 / 25	■	■
M1101100500	TAST 170	178	168	45 / 25	■	■
M1101100600	TAST 230	252	168	45 / 25	■	■
M1101100700	TAST 330	338	168	45 / 25	■	■
M1101100800	TAST 1100	118	168	65 / 45	■	■
M1101100900	TAST 1170	178	168	65 / 45	■	■
M1101101000	TAST 1230	252	168	65 / 45	■	■
M1101101100	TAST 1330	338	168	65 / 45	■	■

PC = pieds en caoutchouc (x4), EC = Vis à écrou coulissant (x4)

## MINI-TAST

## BOÎTES ALUMINIUM

IP43



## CARACTÉRISTIQUES

- Conforme IP43 en accord avec la norme EN 60529
- Plage de résistance en température : -20°C à +80°C
- Couleur standard noir RAL9005
- Autre couleurs disponibles sur demande
- Disponible en 2 hauteurs de profilés
- Longueurs spécifiques disponibles sur demande
- Accessoires : compartiment à pile MB 92 (1x9V ou 2xAA), capuchons de vis-écrous, pieds en caoutchouc

Les boîtes MINI-TAST ont les mêmes prédispositions que les boîtes TAST. Elles sont particulièrement appréciées pour leur faible encombrement. Les dimensions et guide rainures au niveau de la base permettent un assemblage de circuits imprimés ou autres composants électroniques. Les plaques aluminium avant sont d'épaisseur 2mm et anodisées argent. Les embouts d'extrémités sont en ABS résistant aux chocs.

Référence	Désignation	Long. (mm)	Larg. (mm)	Haut. (mm)	FÜ	EC
M1101100100	MINI-TAST 90	92	168	45 / 25	■	■
M1101100200	MINI-TAST 110	112	168	45 / 25	■	■
M1101100300	MINI-TAST 130	132	168	45 / 25	■	■

PC = pieds en caoutchouc (x4), EC = Vis à écrou coulissant (x4)



# BOÎTES PLASTIQUES

Fabriquées par injection de divers  
matériaux thermoplastiques



02



## CARACTÉRISTIQUES

- Conforme IP66 en accord avec la norme EN 60529
- Visserie du capot captive, fabriquée en acier inoxydable
- Montage murale possible via des canaux de vissage extérieurs à la zone étanche
- Plage de résistance en température avec joint néoprène : -40°C à +110°C
- Plage de résistance en température avec joint silicone : -50°C à +140°C
- Le joint néoprène est résistant à l'essence et au gasoil
- Matériaux d'étanchéité spéciaux disponibles sur demande (ex. silicone)
- Couleur standard gris argent RAL7001
- Autre couleurs personnalisables à la demande
- Accessoires optionnels listés dans le tableau ci-contre



Les boîtes MBP sont conformes aux standards requis pour les applications d'ingénierie mécaniques, de construction navale et d'industries pétrochimique et galvanique. En plus d'une excellente résistance à la plupart des solvants et acides, le polyester renforcé fibre de verre a des propriétés retardatrices d'incandescence et de combustion. Ces produits sont généralement utilisés comme boîtiers terminaux ou comme boîtier de commandes dans des environnements chimiquement agressifs, comme les raffineries ou les tunnels routiers.

Référence	Désignation	Long. (mm)	Larg. (mm)	Haut. (mm)	RM	PM	MM	SI
M0201100100	MBP 807555	80	75	55	■	■	■	■
M0201100200	MBP 807575	80	75	75	■	■	■	■
M0201100300	MBP 117550	110	75	50	■	■	■	■
M0201100350	MBP 117555	110	75	55	■	■	■	■
M0201100400	MBP 117575	110	75	75	■	■	■	■
M0201100500	MBP 167555	160	75	55	■	■	■	■
M0201100600	MBP 167575	160	75	75	■	■	■	■
M0201100700	MBP 197555	190	75	55	■	■	■	■
M0201100800	MBP 197575	190	75	75	■	■	■	■
M0201100900	MBP 237550	230	75	50	■	■	■	■
M0201101000	MBP 237575	230	75	75	■	■	■	■
M0201101100	MBP 121290	122	120	90	■	■	■	■
M0201101300	MBP 221290	220	120	90	■	■	■	■
M0201101200	MBP 161690	160	160	90	■	■	■	■
M0201101400	MBP 261690	260	160	90	■	■	■	■
M0201101500	MBP 361690	360	160	90	■	■	■	■
M0201101900	MBP 561690	560	160	90	■	■	■	■
M0201101620	MBP 202512	200	250	120	■	■	■	■
M0201101600	MBP 252512	255	250	120	■	■	■	■
M0201101650	MBP 252516	255	250	160	■	■	■	■
M0201101700	MBP 402512	400	250	120	■	■	■	■
M0201101750	MBP 402516	400	250	160	■	■	■	■
M0201102000	MBP 602512	600	250	120	■	■	■	■
M0201102200	MBP 602516	600	250	160	■	■	■	■
M0201101800	MBP 404012	400	405	120	■	■	■	■

**RM** = rail de montage, **PM** = plaque de montage, **MM** = kit de montage mural, **SI** = joint d'étanchéité silicone





## CARACTÉRISTIQUES

- Conforme IP66 en accord avec la norme EN 60529
- Visserie du capot captive, fabriquée en acier inoxydable
- Montage murale possible via des canaux de vissage extérieurs à la zone étanche
- Plage de résistance en température avec joint néoprène : -40°C à +110°C
- Plage de résistance en température avec joint silicone : -50°C à +140°C
- Le joint néoprène est résistant à l'essence et au gasoil
- Matériaux d'étanchéité spéciaux disponibles sur demande (ex. silicone)
- Couleur standard gris argent RAL7001
- Accessoires optionnels listés dans le tableau ci-contre

Les boîtes MBX sont spécifiquement conçues pour des applications industrielles ou en environnement extérieur. Les 3 versions de cette série couvrent les différentes exigences des domaines les plus contraignants tels que la construction navale, l'ingénierie agricole ou l'industrie énergétique. Ces produits offrent une excellente protection aux composants électro-sensibles, y compris dans des environnements exigeants.

Grâce à son joint polyuréthane bi-composant invisible, tous les produits de la série MBX sont conformes IP69. Ils résistent à des pressions de jets d'eau, de nettoyage vapeur ou d'immersion de courte durée.

La variante MBX PRO extra-durable est produite à partir d'un matériau polycarbonate résistant aux chocs et aux contraintes climatiques, ce qui lui permet de se conformer aux niveaux d'exigence de la classe de feu UL 94 V0 / 5VA. La série MBX PRO est plus performante que tous les boîtiers aluminium, plus particulièrement pour des applications présentant un risque de corrosion élevé. Les 10 tailles de produits sont compatibles avec les boîtes aluminium standard.

La série MBX PRO est de plus compatible avec les exigences de la norme EN 45545-2 pour des applications ferroviaires.



	MBX PRO	MBX BASIC	MBX BASIC-K Capot transparent
Couleur de la base	Gris argent / RAL7001	Gris clair / RAL7035	Gris clair / RAL7035
Couleur du couvercle	Gris argent / RAL7001	Gris clair / RAL7035	Transparent
Douilles filetées & vis	Laiton nickelé / Acier inoxydable	Laiton nickelé / Acier inoxydable	Laiton nickelé / Acier inoxydable
Classe de protection	IP69 / IP66	IP69 / IP66	IP69 / IP66
Résistance en température	-40°C à +100°C	-40°C à +100°C	-40°C à +100°C
Résistance aux UV	UL 746C (F1)	UL 746C (F1)	UL 746C (F1)
Résistance aux chocs	IK10	IK08	IK08
Classe d'inflammabilité	UL 94V-0/5VA	UL 94V-2	UL 94V-2
Étanchéité	Joint polyuréthane	Joint polyuréthane	Joint polyuréthane



MBX PRO Référence	Désignation	Long. (mm)	Larg. (mm)	Haut. (mm)	RM	PM	MM	ChExt	DFM	MBF
M1005100200	MBX 606030 P	58	64	34	■	■	■		■	■
M1005100400	MBX 906030 P	98	64	35	■	■	■		■	■
M1005100900	MBX 708055 P	75	80	57	■	■	■	■	■	■
M1005101100	MBX 128055 P	125	80	57	■	■	■	■	■	■
M1005101300	MBX 178055 P	175	80	57	■	■	■	■	■	■
M1005101800	MBX 121280 P	122	120	80	■	■	■	■	■	■
M1005101900	MBX 121290 P	122	120	90	■	■	■	■	■	■
M1005102300	MBX 221290 P	220	120	90	■	■	■	■	■	■
M1005102500	MBX 161690 P	160	160	90	■	■	■	■	■	■
M1005102600	MBX 261690 P	260	160	90	■	■	■	■	■	■

MBX BASIC Référence	Désignation	Long. (mm)	Larg. (mm)	Haut. (mm)	RM	PM	MM	ChExt	DFM	MBF
M1003100200	MBX 606030 B	58	64	34	■	■	■		■	■
M1003100400	MBX 906030 B	98	64	35	■	■	■		■	■
M1003100900	MBX 708055 B	75	80	57	■	■	■	■	■	■
M1003101100	MBX 128055 B	125	80	57	■	■	■	■	■	■
M1003101300	MBX 178055 B	175	80	57	■	■	■	■	■	■
M1003101800	MBX 121280 B	122	120	80	■	■	■	■	■	■
M1003101900	MBX 121290 B	122	120	90	■	■	■	■	■	■
M1003102300	MBX 221290 B	220	120	90	■	■	■	■	■	■
M1003102500	MBX 161690 B	160	160	90	■	■	■	■	■	■
M1003102600	MBX 261690 B	260	160	90	■	■	■	■	■	■

MBX BASIC-K Référence	Désignation	Long. (mm)	Larg. (mm)	Haut. (mm)	RM	PM	MM	ChExt	DFM	MBF
M1004100200	MBX 606030 BK	58	64	34	■	■	■		■	■
M1004100400	MBX 906030 BK	98	64	35	■	■	■		■	■
M1004100900	MBX 708055 BK	75	80	57	■	■	■	■	■	■
M1004101100	MBX 128055 BK	125	80	57	■	■	■	■	■	■
M1004101300	MBX 178055 BK	175	80	57	■	■	■	■	■	■
M1004101800	MBX 121280 BK	122	120	80	■	■	■	■	■	■
M1004101900	MBX 121290 BK	122	120	90	■	■	■	■	■	■
M1004102300	MBX 221290 BK	220	120	90	■	■	■	■	■	■
M1004102500	MBX 161690 BK	160	160	90	■	■	■	■	■	■
M1004102600	MBX 261690 BK	260	160	90	■	■	■	■	■	■

**RM** = rail de montage, **PM** = plaque de montage, **MM** = kit de montage mural, **ChExt** = charnières extérieures, **DFM** = douilles de fixation murale, **Pfix** = kit de montage sur poteau





## CARACTÉRISTIQUES

- Conforme IP66 en accord avec la norme EN 60529
- Etanchéité assurée par un joint mousse polyuréthane bi-composant
- Plage de résistance en température : -40°C à +100°C
- Niveau de résistance aux chocs IK08 (EN 50102:1997-09)
- Matériau polycarbonate renforcé fibre de verre résistant aux UV (UL 746C F1)
- Matériau auto-extinguible (UL 94 V0)
- Classe d'inflammabilité UL 94 V2 avec couvercle transparent
- Couleur gris RAL7035

Les boîtes MBI se caractérisent par une large sélection de tailles et de formes différentes avec un focus systématique sur les exigences des installations industrielles.

Les composants de la base sont disponibles au choix avec un repérage métrique pré-formé ou des côtés lisses et pleins. Ils peuvent être combinés avec des couvercles gris ou transparents

Grâce à un joint polyuréthane moulé, tous les types de boîtes MBI s'inscrivent dans la classe IP66. Les vis du couvercle sont en matériau plastique et garantissent l'absence de corrosion.

La résistance aux chocs des boîtes MBI correspond au niveau IK08, ce qui les rend idéales pour un usage en milieu industriel ou extérieur.

Selon les quantités souhaitées, nous pouvons produire des moules spécifiques en fonction des exigences clients. Des découpes et trous spécifiques peuvent être implémentés dans le moule d'injection et ne nécessitent aucun usinage supplémentaire.



### MBI M



- Couvercle gris
- Pré-découpes d'entrées de câble

### MBI MK



- Couvercle transparent
- Pré-découpes d'entrées de câble

### MBI O



- Couvercle gris
- Faces latérales pleines

### MBI OK



- Couvercle transparent
- Faces latérales pleines

Désignation	MBI M Référence	MBI MK Référence	MBI O Référence	MBI OK Référence	Long. (mm)	Larg. (mm)	Haut. (mm)	RM	PM	MM	ChExt	DFM
MBI-PC 070706	M0902107760	M0904107760	M0901107760	M0903107760	65	65	57	■	■	■		■
MBI-PC 070708	M0902107780	M0904107780	M0901107780	M0903107780	65	65	81	■	■	■		■
MBI-PC 090706	M0902109760	M0904109760	M0901109760	M0903109760	94	65	57	■	■	■		■
MBI-PC 090708	M0902109780	M0904109780	M0901109780	M0903109780	94	65	81	■	■	■		■
MBI-PC 090906	M0902109960	M0904109960	M0901109960	M0903109960	94	94	57	■	■	■	□	■
MBI-PC 090908	M0902109980	M0904109980	M0901109980	M0903109980	94	94	81	■	■	■	□	■
MBI-PC 130906	M0902103960	M0904103960	M0901103960	M0903103960	130	94	57	■	■	■	□	■
MBI-PC 130908	M0902103980	M0904103980	M0901103980	M0903103980	130	94	81	■	■	■	□	■
MBI-PC 180906	M0902108960	M0904108960	M0901108960	M0903108960	180	94	57	■	■	■	□	■
MBI-PC 180908	M0902108980	M0904108980	M0901108980	M0903108980	180	94	81	■	■	■	□	■
MBI-PC 111107	M0902101170	M0904101170	M0901101170	M0903101170	110	110	66	■	■	■	□	■
MBI-PC 111109	M0902101190	M0904101190	M0901101190	M0903101190	110	110	90	■	■	■	□	■
MBI-PC 181106	M0902108160	M0904108160	M0901108160	M0903108160	180	110	63	■	■	■	□	■
MBI-PC 181108	M0902108180	M0904108180	M0901108180	M0903108180	180	110	84	■	■	■	□	■
MBI-PC 181109	M0902108190	M0904108190	M0901108190	M0903108190	180	110	90	■	■	■	□	■
MBI-PC 181111	M0902108110	M0904108110	M0901108110	M0903108110	180	110	111	■	■	■	□	■
MBI-PC 181114	M0902108140	M0904108140	M0901108140	M0903108140	180	110	137	■	■	■	□	■
MBI-PC 181117	M0902108170	M0904108170	M0901108170	M0903108170	180	110	165	■	■	■	□	■
MBI-PC 131308	M0902103380	M0904103380	M0901103380	M0903103380	130	130	75	■	■	■	□	■
MBI-PC 131310	M0902103300	M0904103300	M0901103300	M0903103300	130	130	99	■	■	■	□	■
MBI-PC 181306	M0902108360	M0904108360	M0901108360	M0903108360	180	130	63	■	■	■	□	■
MBI-PC 181308	M0902108380	M0904108380	M0901108380	M0903108380	180	130	84	■	■	■	□	■
MBI-PC 181309	M0902108390	M0904108390	M0901108390	M0903108390	180	130	90	■	■	■	□	■
MBI-PC 181311	M0902108310	M0904108310	M0901108310	M0903108310	180	130	111	■	■	■	□	■
MBI-PC 181314	M0902108340	M0904108340	M0901108340	M0903108340	180	130	137	■	■	■	□	■
MBI-PC 181317	M0902108370	M0904108370	M0901108370	M0903108370	180	130	165	■	■	■	□	■
MBI-PC 181806	M0902108860	M0904108860	M0901108860	M0903108860	182	180	63	■	■	■	□	■
MBI-PC 181808	M0902108880	M0904108880	M0901108880	M0903108880	182	180	84	■	■	■	□	■
MBI-PC 181809	M0902108890	M0904108890	M0901108890	M0903108890	182	180	90	■	■	■	□	■
MBI-PC 181811	M0902108810	M0904108810	M0901108810	M0903108810	182	180	111	■	■	■	□	■
MBI-PC 181814	M0902108840	M0904108840	M0901108840	M0903108840	182	180	137	■	■	■	□	■
MBI-PC 181817	M0902108870	M0904108870	M0901108870	M0903108870	182	180	165	■	■	■	□	■
MBI-PC 251806	M0902105860	M0904105860	M0901105860	M0903105860	254	180	63	■	■	■	□	■
MBI-PC 251808	M0902105880	M0904105880	M0901105880	M0903105880	254	180	84	■	■	■	□	■
MBI-PC 251809	M0902105890	M0904105890	M0901105890	M0903105890	254	180	90	■	■	■	□	■
MBI-PC 251811	M0902105810	M0904105810	M0901105810	M0903105810	254	180	111	■	■	■	□	■
MBI-PC 251814	M0902105840	M0904105840	M0901105840	M0903105840	254	180	137	■	■	■	□	■
MBI-PC 251817	M0902105870	M0904105870	M0901105870	M0903105870	254	180	165	■	■	■	□	■
MBI-PC 362511	M0902106510	M0904106510	M0901106510	M0903106510	361	254	111	■	■	■	□	■
MBI-PC 362517	M0902106570	M0904106570	M0901106570	M0903106570	361	254	165	■	■	■	□	■

**RM** = rail de montage, **PM** = plaque de montage, **MM** = kit de montage mural, **ChExt** = charnières extérieures, **DFM** = douilles de fixation murale, □ = pour modèles MBI O ou MBI OK seulement

IP65



## CARACTÉRISTIQUES

- Conforme IP65 en accord avec la norme EN 60529
- Étanchéité assurée par un joint mousse polyuréthane bi-composant
- Plage de résistance en température : -40°C à +100°C
- Visserie du couvercle en acier inoxydable, à fixation captive
- Fixation murale possible à travers des canaux de vissage séparés, hors de la zone d'étanchéité
- Couleur standard gris RAL7035, autres couleurs disponibles sur demande
- Accessoires optionnels listés dans le tableau des dimensions



Les boîtes MBM offrent d'excellentes propriétés pour l'installation de composants électriques et électroniques, ou de systèmes de commandes complets. Grâce à une haute résistance aux UV du matériau plastique, ces boîtes peuvent être utilisées à la fois en environnement extérieur ou intérieur.

Les boîtes MBM peuvent être usinées de différentes façons afin d'offrir des designs personnalisés, y compris l'inclusion d'écrans tactiles ou de claviers membranes. Elles sont disponibles avec couvercles gris ou transparents.



Référence	Désignation	Long. (mm)	Larg. (mm)	Haut. (mm)	RM	PM	PC	ChEx	SI	MM	TRANS	HEX	VM
M0301100100	MBM 050504	52	50	35		■			■		■	■	
M0301100200	MBM 060504	65	50	35		■			■		■	■	
M0301100400	MBM 060505	65	50	45		■			■		■		
M0301100500	MBM 060545	65	50	45		■			■		■		
M0301100600	MBM 060555	65	50	55		■			■		■		
M0301100700	MBM 060603	58	64	37					■		■	■	
M0301100800	MBM 090603	98	64	37					■		■	■	
M0301101000	MBM 080805	82	80	55	■	■	■		■	■	■	■	■
M0301101200	MBM 080807	82	80	65	■	■	■		■	■	■	■	
M0301101300	MBM 080809	82	80	85	■	■	■		■	■	■	■	■
M0301101400	MBM 080810	82	80	95	■	■			■	■	■	■	
M0301101500	MBM 128035	120	80	36		■	■		■	■	■	■	
M0301101600	MBM 128040	120	80	41		■	■	■	■	■	■	■	■
M0301101700	MBM 128045	120	80	47		■	■	■	■	■	■	■	■
M0301101900	MBM 128050	120	80	50	■	■	■	■	■	■	■	■	
M0301102100	MBM 128055	120	80	55	■	■	■	■	■	■	■	■	■
M0301102300	MBM 128060	120	80	60	■	■	■	■	■	■	■	■	
M0301102330	MBM 128060	120	80	60		■	■	■	■	■	■	■	
M0301102340	MBM 128065	120	80	65		■	■	■	■	■	■	■	■
M0301102500	MBM 128070	120	80	70	■	■	■	■	■	■	■	■	
M0301102550	MBM 128070	120	80	70		■	■	■	■	■	■	■	
M0301102700	MBM 128080	120	80	80	■	■	■	■	■	■	■	■	
M0301102750	MBM 128080	120	80	80		■	■	■	■	■	■	■	
M0301102900	MBM 128085	120	80	85	■	■	■	■	■	■	■	■	■
M0301103100	MBM 128090	120	80	90	■	■	■	■	■	■	■	■	
M0301103300	MBM 128010	120	80	100	■	■	■	■	■	■	■	■	
M0301103610	MBM 168035	160	80	37	■	■	■	■	■	■	■	■	
M0301103500	MBM 168055	160	80	55	■	■	■	■	■	■	■	■	■
M0301103700	MBM 168060	160	80	60	■	■	■	■	■	■	■	■	
M0301103800	MBM 168085	160	80	85	■	■	■	■	■	■	■	■	■
M0301103900	MBM 168090	160	80	90	■	■	■	■	■	■	■	■	
M0301104000	MBM 208055	200	80	55	■	■	■	■	■	■	■	■	■
M0301109700	MBM 208011	200	80	110	■	■	■	■	■	■	■	■	■
M0301107510	MBM 248055	240	80	55	■	■	■	■	■	■	■	■	■
M0301104200	MBM 121255	122	120	55	■	■	■	■	■	■	■	■	■
M0301104400	MBM 121275	122	120	75	■	■	■	■	■	■	■	■	
M0301104600	MBM 121285	122	120	85	■	■	■	■	■	■	■	■	■
M0301104800	MBM 121211	122	120	105	■		■	■	■	■	■	■	
M0301104900	MBM 161255	160	120	55		■	■	■	■	■	■	■	■
M0301105000	MBM 161270	160	120	70		■	■	■	■	■	■	■	
M0301105100	MBM 161275	160	120	75	■	■	■	■	■	■	■	■	■
M0301105200	MBM 161290	160	120	90	■	■	■	■	■	■	■	■	
M0301105300	MBM 161212	160	120	120	■	■	■	■	■	■	■	■	
M0301105400	MBM 161214	160	120	140	■	■	■	■	■	■	■	■	
M0301105500	MBM 161665	160	160	65	■	■	■	■	■	■	■	■	
M0301105600	MBM 201255	200	120	55		■	■	■	■	■	■	■	■
M0301105700	MBM 201270	200	120	70		■	■	■	■	■	■	■	
M0301105900	MBM 201275	200	120	75	■	■	■	■	■	■	■	■	■
M0301106100	MBM 201290	200	120	90	■	■	■	■	■	■	■	■	
M0301106200	MBM 201555	200	150	55	■	■	■	■	■	■	■	■	■
M0301106300	MBM 201575	200	150	75	■	■	■	■	■	■	■	■	■
M0301106400	MBM 201580	200	150	80	■	■	■	■	■	■	■	■	
M0301106500	MBM 201510	200	150	100	■	■	■	■	■	■	■	■	
M0301106600	MBM 201511	200	150	105	■	■	■	■	■	■	■	■	
M0301106700	MBM 201513	200	150	125	■	■	■	■	■	■	■	■	
M0301106800	MBM 241210	240	120	100	■	■	■	■	■	■	■	■	
M0301106900	MBM 241270	240	120	70	■	■	■	■	■	■	■	■	
M0301107030	MBM 241670	240	160	70	■	■	■	■	■	■	■	■	■
M0301107000	MBM 241690	240	160	90	■	■	■	■	■	■	■	■	■
M0301107100	MBM 241612	240	160	120	■	■	■	■	■	■	■	■	
M0301107200	MBM 251655	250	160	55		■	■	■	■	■	■	■	■
M0301107300	MBM 251685	250	160	85		■	■	■	■	■	■	■	
M0301107400	MBM 251690	250	160	90		■	■	■	■	■	■	■	■
M0301107500	MBM 251611	250	160	115		■	■	■	■	■	■	■	
M0301107600	MBM 251612	250	160	120		■	■	■	■	■	■	■	
M0301107700	MBM 251615	250	160	150		■	■	■	■	■	■	■	
M0301107800	MBM 302365	300	230	65	■	■	■	■	■	■	■	■	
M0301107900	MBM 302385	300	230	85	■	■	■	■	■	■	■	■	
M0301108000	MBM 302311	300	230	110	■	■	■	■	■	■	■	■	
M0301108200	MBM 341555	340	150	55	■	■	■	■	■	■	■	■	
M0301108300	MBM 341580	340	150	75	■	■	■	■	■	■	■	■	
M0301108500	MBM 341510	340	150	100	■	■	■	■	■	■	■	■	
M0301108600	MBM 341512	340	150	120	■	■	■	■	■	■	■	■	
M0301108700	MBM 362015	360	200	150		■	■	■	■	■	■	■	

**RM** = rail de montage, **PM** = plaque de montage, **PC** = pieds en caoutchou (x4), **ChExt** = charnières extérieures, **SI** = joint d'étanchéité silicone, **MM** = kit de montage mural, **TRANS** = couvercle transparent, **HEX** = vis à tête hexagonale, **VM** = vis à têtes moletées

IP65



## CARACTÉRISTIQUES

- Conforme IP65 en accord avec la norme EN 60529
- Étanchéité assurée par un joint mousse polyuréthane bi-composant
- Plage de résistance en température : -40°C à +80°C
- Visserie du couvercle en acier inoxydable, à fixation captive
- Fixation murale possible à travers des canaux de vissage séparés, hors de la zone d'étanchéité
- Couleur standard gris RAL7035, autres couleurs disponibles sur demande
- Accessoires optionnels listés dans le tableau des dimensions



Les boîtes MBM offrent d'excellentes propriétés pour l'installation de composants électriques et électroniques, ou de systèmes de commandes complets.

Elles peuvent être usinées de multiples façons afin d'offrir des designs personnalisés, y compris avec l'inclusion d'écrans tactiles ou de claviers membranes. Elles sont disponibles avec couvercles gris ou transparents.



Référence	Désignation	Long. (mm)	Larg. (mm)	Haut. (mm)	RM	PM	PC	ChEx	SI	MM	TRANS	HEX	VM
M0401100100	MBT 050504	52	50	35		■			■		■	■	
M0401100200	MBT 060504	65	50	35		■			■		■	■	
M0401100400	MBT 060505	65	50	45		■			■		■		
M0401100500	MBT 060545	65	50	45		■			■		■		
M0401100600	MBT 060555	65	50	55		■			■		■		
M0401100700	MBT 060603	58	64	37					■		■	■	
M0401101000	MBT 080805	82	80	55					■		■	■	
M0401101200	MBT 080807	82	80	65	■	■	■		■	■	■	■	■
M0401101300	MBT 080809	82	80	85	■	■	■		■	■	■	■	
M0401101400	MBT 080810	82	80	95	■	■	■		■	■	■	■	■
M0401101500	MBT 128035	120	80	36	■	■			■	■	■	■	
M0401101600	MBT 128040	120	80	41		■	■		■	■	■	■	
M0401101700	MBT 128045	120	80	47		■	■	■	■	■	■	■	■
M0401101900	MBT 128050	120	80	50		■	■	■	■	■	■	■	■
M0401102100	MBT 128055	120	80	55	■	■	■	■	■	■	■	■	
M0401102300	MBT 128060	120	80	60	■	■	■	■	■	■	■	■	■
M0401102330	MBT 128060	120	80	60	■	■	■	■	■	■	■	■	
M0401102340	MBT 128065	120	80	65		■	■	■	■	■	■	■	
M0401102500	MBT 128070	120	80	70		■	■	■	■	■	■	■	■
M0401102550	MBT 128070	120	80	70	■	■	■	■	■	■	■	■	
M0401102700	MBT 128080	120	80	80		■	■	■	■	■	■	■	
M0401102750	MBT 128080	120	80	80	■	■	■	■	■	■	■	■	
M0401102900	MBT 128085	120	80	85		■	■	■	■	■	■	■	
M0401103100	MBT 128090	120	80	90	■	■	■	■	■	■	■	■	■
M0401103300	MBT 128010	120	80	100	■	■	■	■	■	■	■	■	
M0401103610	MBT 168035	160	80	37	■	■	■	■	■	■	■	■	
M0401103500	MBT 168055	160	80	55	■	■	■	■	■	■	■	■	
M0401103700	MBT 168060	160	80	60	■	■	■	■	■	■	■	■	■
M0401103800	MBT 168085	160	80	85	■	■	■	■	■	■	■	■	
M0401103900	MBT 168090	160	80	90	■	■	■	■	■	■	■	■	■
M0401104000	MBT 208055	200	80	55	■	■	■	■	■	■	■	■	
M0401109700	MBT 208011	200	80	110	■	■	■	■	■	■	■	■	■
M0401107510	MBT 248055	240	80	55	■	■	■	■	■	■	■	■	■
M0401104200	MBT 121255	122	120	55	■	■	■	■	■	■	■	■	■
M0401104400	MBT 121275	122	120	75	■	■	■	■	■	■	■	■	■
M0401104600	MBT 121285	122	120	85	■	■	■	■	■	■	■	■	
M0401104800	MBT 121211	122	120	105	■	■	■	■	■	■	■	■	■
M0401104900	MBT 161255	160	120	55	■	■	■	■	■	■	■	■	
M0401105000	MBT 161270	160	120	70		■	■	■	■	■	■	■	■
M0401105100	MBT 161275	160	120	75		■	■	■	■	■	■	■	
M0401105200	MBT 161290	160	120	90	■	■	■	■	■	■	■	■	■
M0401105300	MBT 161212	160	120	120	■	■	■	■	■	■	■	■	
M0401105400	MBT 161214	160	120	140	■	■	■	■	■	■	■	■	
M0401105500	MBT 161665	160	160	65	■	■	■	■	■	■	■	■	
M0401105600	MBT 201255	200	120	55	■	■	■	■	■	■	■	■	
M0401105700	MBT 201270	200	120	70		■	■	■	■	■	■	■	■
M0401105900	MBT 201275	200	120	75		■	■	■	■	■	■	■	
M0401106100	MBT 201290	200	120	90	■	■	■	■	■	■	■	■	■
M0401106200	MBT 201555	200	150	55	■	■	■	■	■	■	■	■	
M0401106300	MBT 201575	200	150	75	■	■	■	■	■	■	■	■	■
M0401106400	MBT 201580	200	150	80	■	■	■	■	■	■	■	■	■
M0401106500	MBT 201510	200	150	100	■	■	■	■	■	■	■	■	
M0401106600	MBT 201511	200	150	105	■	■	■	■	■	■	■	■	
M0401106700	MBT 201513	200	150	125	■	■	■	■	■	■	■	■	
M0401106800	MBT 241210	240	120	100	■	■	■	■	■	■	■	■	
M0401106900	MBT 241270	240	120	70	■	■	■	■	■	■	■	■	
M0401107030	MBT 241670	240	160	70	■	■	■	■	■	■	■	■	
M0401107000	MBT 241690	240	160	90	■	■	■	■	■	■	■	■	■
M0401107100	MBT 241612	240	160	120	■	■	■	■	■	■	■	■	■
M0401107200	MBT 251655	250	160	55	■	■	■	■	■	■	■	■	
M0401107300	MBT 251685	250	160	85		■	■	■	■	■	■	■	■
M0401107400	MBT 251690	250	160	90		■	■	■	■	■	■	■	
M0401107500	MBT 251611	250	160	115		■	■	■	■	■	■	■	■
M0401107600	MBT 251612	250	160	120		■	■	■	■	■	■	■	
M0401107700	MBT 251615	250	160	150		■	■	■	■	■	■	■	
M0401107800	MBT 302365	300	230	65		■	■	■	■	■	■	■	
M0401107900	MBT 302385	300	230	85	■	■	■	■	■	■	■	■	
M0401108000	MBT 302311	300	230	110	■	■	■	■	■	■	■	■	
M0401108200	MBT 341555	340	150	55	■	■	■	■	■	■	■	■	
M0401108300	MBT 341580	340	150	75	■	■	■	■	■	■	■	■	
M0401108500	MBT 341510	340	150	100	■	■	■	■	■	■	■	■	
M0401108600	MBT 341512	340	150	120	■	■	■	■	■	■	■	■	
M0401108700	MBT 362015	360	200	150	■	■	■	■	■	■	■	■	
M301108700	MBM 362015	360	200	150		■	■	■	■	■	■	■	

**RM** = rail de montage, **PM** = plaque de montage, **PC** = pieds en caoutchou (x4), **ChExt** = charnières extérieures, **SI** = joint d'étanchéité silicone, **MM** = kit de montage mural, **TRANS** = couvercle transparent, **HEX** = vis à tête hexagonale, **VM** = vis à têtes moletées





## CARACTÉRISTIQUES

- Conforme IP65 en accord avec la norme EN 60529
- Étanchéité assurée par un joint mousse polyuréthane bi-composant
- Plage de résistance en température : -40°C à +100°C
- Visserie du couvercle en acier inoxydable, à fixation captive
- Fixation murale possible à travers des canaux de vissage séparés, hors de la zone d'étanchéité
- Accessoires optionnels listés dans le tableau des dimensions
- Couleurs disponibles en stock : RAL3020 (rouge), RAL1023 (jaune), RAL5017 (bleu), RAL9005 (noir)

Avec la gamme MBT Multi-couleur en ABS, nous vous offrons la possibilité de concevoir les coloris de vos produits y compris pour des petits volumes. Ces boîtes offrent d'excellentes propriétés pour l'installation de composants électriques ou électroniques, ou de systèmes de commandes pour des applications en intérieur.

Les boîtes peuvent être usinées de multiples façons différentes afin d'offrir des designs personnalisés, y compris l'inclusion d'écrans tactiles ou de claviers membranes. Elles sont disponibles avec des couvercles de couleur ou transparents.

NOIR Référence	Désignation	Long. (mm)	Larg. (mm)	Haut. (mm)	RM	PM	PC	ChExt	SI	MM
M0401101010	MBT 080805	82	80	55	■	■	■		■	■
M0401102110	MBT 128055	120	80	55	■	■	■	■	■	■
M0401104211	MBT 121255	122	120	55	■	■	■	■	■	■
M0401103110	MBT 168055	160	80	55	■	■	■	■	■	■
M0401104950	MBT 161255	160	120	55		■	■	■	■	■
M0401105910	MBT 201275	200	120	75	■	■	■	■	■	■

JAUNE Référence	Désignation	Long. (mm)	Larg. (mm)	Haut. (mm)	RM	PM	PC	ChExt	SI	MM
M0401101020	MBT 080805	82	80	55	■	■	■		■	■
M0401102120	MBT 128055	120	80	55	■	■	■	■	■	■
M0401104230	MBT 121255	122	120	55	■	■	■	■	■	■
M0401103550	MBT 168055	160	80	55	■	■	■	■	■	■
M0401104920	MBT 161255	160	120	55		■	■	■	■	■
M0401105920	MBT 201275	200	120	75	■	■	■	■	■	■

ROUGE Référence	Désignation	Long. (mm)	Larg. (mm)	Haut. (mm)	RM	PM	PC	ChExt	SI	MM
M0401101030	MBT 080805	82	80	55	■	■	■		■	■
M0401102130	MBT 128055	120	80	55	■	■	■	■	■	■
M0401104240	MBT 121255	122	120	55	■	■	■	■	■	■
M0401103530	MBT 168055	160	80	55	■	■	■	■	■	■
M0401104930	MBT 161255	160	120	55		■	■	■	■	■
M0401105930	MBT 201275	200	120	75	■	■	■	■	■	■

BLEU Référence	Désignation	Long. (mm)	Larg. (mm)	Haut. (mm)	RM	PM	PC	ChExt	SI	MM
M0401101040	MBT 080805	82	80	55	■	■	■		■	■
M0401102140	MBT 128055	120	80	55	■	■	■	■	■	■
M0401104250	MBT 121255	122	120	55	■	■	■	■	■	■
M0401103540	MBT 168055	160	80	55	■	■	■	■	■	■
M0401104940	MBT 161255	160	120	55		■	■	■	■	■
M0401105940	MBT 201275	200	120	75	■	■	■	■	■	■

**RM** = rail de montage, **PM** = plaque de montage, **MM** = kit de montage mural, **PC** = pieds en caoutchou (x4), **ChExt** = charnières extérieures, **SI** = joint silicone





## CARACTÉRISTIQUES

- Conforme IP65 en accord avec la norme EN 60529
- Étanchéité assurée par un joint mousse polyuréthane bi-composant
- Plage de résistance en température : -40°C à +80°C
- Visserie du couvercle en acier inoxydable, à fixation captive
- Fixation murale possible à travers des canaux de vissage séparés, hors de la zone d'étanchéité
- Couleur standard gris RAL7035, autres couleurs disponibles sur demande
- Accessoires optionnels listés dans le tableau des dimensions



Les boîtes ABS MBT-FT avec évidement à membrane offrent d'excellentes propriétés pour l'installation de composants électriques et électroniques, ou de systèmes de commandes complets pour des applications en intérieur. Elles peuvent être usinées de multiples façons différentes afin d'offrir des designs personnalisés, y compris l'inclusion d'écrans tactiles ou de claviers membranes.

Référence	Désignation	Long. (mm)	Larg. (mm)	Haut. (mm)	RM	PM	PC	ChExt	SI	MM
M0421101600	MBT 128040 FT	120	80	40		■	■	■	■	■
M0421102100	MBT 128055 FT	120	80	55	■	■	■	■	■	■
M0421102340	MBT 128065 FT	120	80	65		■	■	■	■	■
M0421102900	MBT 128085 FT	120	80	85	■	■	■	■	■	■
M0421103500	MBT 168055 FT	160	80	55	■	■	■	■	■	■
M0421103800	MBT 168085 FT	160	80	85	■	■	■	■	■	■
M0421104200	MBT 121255 FT	120	120	55	■	■	■	■	■	■
M0421104600	MBT 121285 FT	120	120	85	■	■	■	■	■	■
M0421105600	MBT 201255 FT	200	120	55		■	■	■	■	■
M0421105900	MBT 201275 FT	200	120	75	■	■	■	■	■	■
M0421106400	MBT 201580 FT	200	150	80	■	■	■	■	■	■
M0401106550	MBT 201510 FT	200	150	100	■	■	■	■	■	■
M0401108100	MBT 341555 FT	340	150	55	■	■	■	■	■	■
M0401108400	MBT 341510 FT	340	150	100	■	■	■	■	■	■

**RM** = rail de montage, **PM** = plaque de montage, **MM** = kit de montage mural, **PC** = pieds en caoutchou (x4), **ChExt** = charnières extérieures, **SI** = joint silicone

IP65



IP65

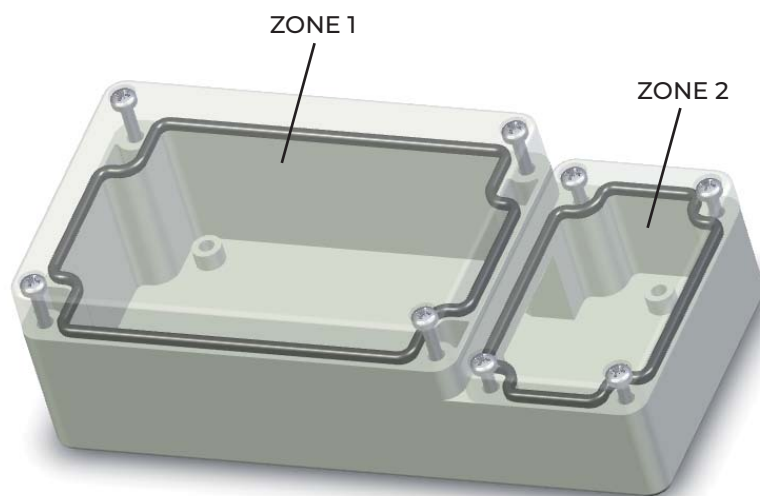


## CARACTÉRISTIQUES

- Conforme IP65 en accord avec la norme EN 60529
- Étanchéité assurée par un joint mousse polyuréthane bi-composant
- Plage de résistance en température en ABS : -40°C à +80°C
- Plage de résistance en température en PC : -40°C à +100°C
- Visserie du couvercle en acier inoxydable, à fixation captive
- Fixation murale possible à travers des canaux de vissage séparés, hors de la zone d'étanchéité
- Couleur standard gris RAL7035, autres couleurs disponibles sur demande
- Accessoires optionnels listés dans le tableau des dimensions

DUO-BOX est une boîte comportant 2 zones fonctionnelles. De cette manière, les composants électroniques peuvent être séparés des composants techniques de connexion électrique par exemple.

Ces boîtes sont disponibles en polycarbonate ou en ABS. En option, les boîtes DUO-BOX peuvent aussi être fournies avec un couvercle transparent.



Référence	Désignation	Long. (mm)	Larg. (mm)	Haut. (mm)	RM	PM	PC	ChExt	SI	MM	TRANS
M0301108800	MBM 178055	170	80	55	■	■	■	■	■	■	■
M0301108900	MBM 178060	170	80	60	■	■	■	■	■	■	■
M0301109000	MBM 178070	170	80	70	■	■	■	■	■	■	■
M0401108800	MBT 178055	170	80	55	■	■	■	■	■	■	■
M0401108900	MBT 178060	170	80	60	■	■	■	■	■	■	■
M0401109000	MBT 178070	170	80	70	■	■	■	■	■	■	■
M0402108800	MBT 178055K	170	80	55	■	■	■	■	■	■	■
M0402108900	MBT 178060K	170	80	60	■	■	■	■	■	■	■
M0402109000	MBT 178070K	170	80	70	■	■	■	■	■	■	■

**RM** = rail de montage, **PM** = plaque de montage, **MM** = kit de montage mural, **PC** = pieds en caoutchouc (x4), **ChExt** = charnières extérieures, **SI** = joint silicone, **TRANS** = couvercle transparent



## CARACTÉRISTIQUES

- Conforme IP65 en accord avec la norme EN 60529
- Etanchéité du couvercle assurée par un joint chloroprene
- Plage de résistance en température : -40°C à +80°C
- Couleur standard blanc RAL9010, autres couleurs disponibles sur demande
- Accessoires optionnels listés dans le tableau des dimensions



Les boîtes ALPHA-BOX fabriquées en ABS sont des boîtes fonctionnelles proposant de nombreuses options de montage, y compris pour les circuits imprimés et autre composants électroniques.

Dans la version standard, le couvercle est fixé de manière invisible par le bas. Une fixation par le haut est également possible en option.



Référence	Désignation	Long. (mm)	Larg. (mm)	Haut. (mm)	PC	MM	KC
M2301100160	MB 127040	125	70	40	■	■	■
M2301100260	MB 158545	150	85	45	■	■	■
M2301100360	MB 201150	200	115	50	■	■	■
M2301100403	MB 127040 STE/CEE*	125	70	40			

**MM** = kit de montage mural, **PC** = pieds en caoutchouc (x4), **KC** = kit d'installation du capot

\* avec prise Schuko

IP20



## CARACTÉRISTIQUES

- Conforme IP20 en accord avec la norme EN 60529
- Plage de résistance en température : -20°C à +60°C
- Base en couleur gris foncé RAL7012
- Couvercle en couleur gris clair RAL7035
- Autres couleurs disponibles sur demande
- Versions avec fentes d'aération ou prise de terre isolée disponibles en stock
- Accessoires optionnels listés dans le tableau des dimensions

Les boîtes électroniques MBPO sont conçues en polystyrène résistant aux chocs et conviennent particulièrement pour l'installation de petits boîtiers de commandes. Elles offrent une excellente stabilité grâce au joint associant rainure et ressort, ainsi qu'à la base s'ouvrant sur le côté et permettant ainsi un assemblage rapide et facile des éléments de construction.

Le couvercle est fixé de manière invisible par le bas dans la version standard. Une fixation par le haut est également possible en option.



Référence	Désignation	Long. (mm)	Larg. (mm)	Haut. (mm)	KC	CA	VER	PC	MM
M0501101000	MBPO 655030	65	50	30				■	■
M0501100200	MBPO 655045	65	50	45				■	■
M0501100300	MBPO 105025	100	50	25				■	■
M0501100400	MBPO 105040	100	50	40	■	■	■	■	■
M0501100500	MBPO 126540	120	65	40	■	■	■	■	■
M0501100600	MBPO 126565	120	65	65	■	■	■	■	■
M0501100700	MBPO 158055	150	80	55	■	■	■	■	■
M0501100800	MBPO 158080	150	80	80	■	■	■	■	■
M0501100900	MBPO 181140	188	110	40	■	■	■	■	■
M0501100100	MBPO 181160	188	110	60	■	■	■	■	■
M0501101100	MBPO 181170	188	110	70	■	■	■	■	■
M0501101200	MBPO 181110	188	110	100	■	■	■	■	■
M0501101300	MBPO 181112	188	110	120	■	■	■	■	■
M0501101700	MBPO 105040 LÜ So	100	50	40	■	■	■	■	■
M0501101900	MBPO 126540 LÜ So	120	65	40				■	■
M0501102200	MBPO 158055 LÜ So	150	80	55	■	■	■	■	■
M0501102600	MBPO 181170 LÜ So	188	110	70	■	Série		■	■

**MM** = kit de montage mural, **PC** = pieds en caoutchouc (x4), **KC** = kit e montage du capot, **CA** = fixation couvercle ajouré, **VER** = verrouillage à ressort



## CARACTÉRISTIQUES

- Conforme IP20 en accord avec la norme EN 60529
- Plage de résistance en température : -20°C à +60°C
- Base en couleur gris foncé RAL7012
- Couvercle en couleur gris clair RAL7035
- Autres couleurs disponibles sur demande
- Versions avec fentes d'aération, avec prise Schuko ou française intégrée disponibles en stock
- Accessoires optionnels listés dans le tableau des dimensions

Les boîtes électriques MBPO-ST avec différentes versions de prises sont conçues en polystyrène résistant aux chocs et aux flammes. Elles sont fréquemment utilisées pour des chargeurs et des boîtiers d'alimentation industriels. Les prises en versions Schuko, européenne, suisse et française sont disponibles en option.

Elles offrent une excellente stabilité grâce au joint associant rainure et ressort, ainsi qu'à la base s'ouvrant sur le côté et permettant ainsi un assemblage rapide et facile des éléments de l'assemblé.

Le couvercle est fixé de manière invisible par le bas dans la version standard. Une fixation par le haut est également possible en option.

Référence	Désignation	Long. (mm)	Larg. (mm)	Haut. (mm)	KC	CA
M0601100300	MBPO 655030 STE CEE*	65	50	30		
M0601100400	MBPO 655045 STE CEE*	65	50	45		
M0601100700	MBPO 105025 ST*	100	50	25		
M0601100800	MBPO 105025 STE*	100	50	25		
M0601100900	MBPO 105025 STEURO*	100	50	25		
M0601101000	MBPO 105025 ST CH*	100	50	25		
M0601101100	MBPO 105025 STE CEE*	100	50	25		
M0601101200	MBPO 105040 ST*	100	50	40	■	■
M0601101300	MBPO 105040 STE*	100	50	40	■	■
M0601101400	MBPO 105040 STEURO*	100	50	40	■	■
M0601101500	MBPO 105040 ST CH*	100	50	40	■	■
M0601101600	MBPO 105040 STE CEE*	100	50	40	■	■
M0601101700	MBPO 126540 ST*	120	65	40	■	■
M0601101800	MBPO 126540 STE*	120	65	40		
M0501101500	MBPO 126555 DO CEE*	120	65	55	■	■
M0601102000	MBPO 126565 ST*	120	65	65	■	■
M0601102100	MBPO 126565 STE*	120	65	65		
M0601102300	MBPO 126555 STE DO*	120	65	55		

**KC** = kit de montage du capot, **CA** = fixation couvercle ajouré

ST\* : Prise sans terre

STE\* : Prise Schuko avec terre

ST CEE\* : Prise française avec terre

ST CH\* : Prise suisse avec terre

ST EURO\* : Prise européenne sans terre

DO\* : fiche schuko avec terre

DO CEE\* : fiche française avec terre



## CARACTÉRISTIQUES

- Version à couvercle transparent conforme IP54 en accord avec la norme EN 60529
- Étanchéité de la version à couvercle transparent assurée par un joint mousse polyuréthane bi-composant
- Version à plaque aluminium (sans couvercle) conforme IP40 en accord avec la norme EN 60529
- Plage de résistance en température : -20°C à +60°C
- Couleur standard gris RAL7035, autres couleurs disponibles sur demande
- Accessoires optionnels listés dans le tableau des dimensions



Les boîtes MBRCA pour cartes contrôleurs, conçues en polystyrène résistant aux chocs sont particulièrement adaptées pour des petits boîtiers de commandes. Ces boîtes disposent de deux compartiments fonctionnels et une face latérale ouverte avec un bord évidé permettant de fixer une plaque en aluminium.

Avec le compartiment à connectique séparé, il est possible d'accéder librement à la connexion terminale.

Des épargnes destinées à l'insertion de connecteurs sont disponibles sur le mur du compartiment connectique. Plusieurs douilles filetées M3 sont fournies afin de fixer les circuits imprimés ou cartes contrôleurs à l'intérieur de la boîte.

Référence	Désignation	Classe de protection	Long. (mm)	Larg. (mm)	Haut. (mm)	ALU	TRANS	PM	RAP	MM
M0701100100	MBRCA 13	IP 40	130	180	78	■		■		■
M0701100200	MBRCA 13K	IP 54	130	180	98	■	■	■	■	■
M0701100300	MBRCA 14	IP 40	130	180	96	■		■		■
M0701100400	MBRCA 14K	IP 54	130	180	116	■	■	■	■	■
M0701100500	MBRCA 16	IP 40	165	155	69	■		■		■
M0701100600	MBRCA 16K	IP 54	165	155	88	■	■	■	■	■
M0701100700	MBRCA 17	IP 40	165	155	96	■		■		■
M0701100800	MBRCA 17K	IP 54	165	155	115	■	■	■	■	■
M0701100900	MBRCA 20	IP 40	213	180	80	■		■		■
M0701101000	MBRCA 20K	IP 54	213	180	96	■	■	■	■	■
M0701101100	MBRCA 25	IP 40	257	214	108	■		■		■
M0701101200	MBRCA 25K	IP 54	257	214	128	■	■	■	■	■
M0701101300	MBRCA 30	IP 40	295	250	86	■		■		■
M0701101400	MBRCA 30K	IP 54	295	250	107	■	■	■	■	■
M0701101500	MBRCA 31	IP 40	295	250	107	■		■		■
M0701101600	MBRCA 31K	IP 54	295	250	128	■	■	■	■	■
M0701101700	MBR 20	IP 40	213	180	80,5	■		■		

**ALU** = face avant aluminium, **TRANS** = capot transparent (amovible), **PM** = plateau de montage, **RAP** = ouverture rapide, **MM** = montage mural





## CARACTÉRISTIQUES

- Conforme IP65 en accord avec la norme EN 60529
- Étanchéité de la version à couvercle transparent assurée par un joint mousse polyuréthane bi-composant
- Matériau standard ABS (Polycarbonate disponible à la demande)
- Plage de résistance en température : -40°C à +80°C
- Couleur standard gris RAL7035, autres couleurs disponibles sur demande



Les boîtes MBRC2 pour cartes contrôleurs disposent d'un compartiment de connectique plus grand et toutes leurs variantes sont conformes à la classe IP65.

Le couvercle membrane articulé offre un avantage non négligeable, et peut être associé à un capot transparent.

Les six différentes variantes de couvercles offrent une large gamme d'applications.

Ces boîtes sont disponibles avec ou sans épargnes pré-formées dans le compartiment de connectique.



Désignation	Long. (mm)	Larg. (mm)	HB (mm)	TRANS	MEMB	ME-TR	CAD	ALU	FERM
MBRC2-13	206	150	76	MBRC2-13 K OM0742130100	MBRC2-13 F M0742130200	MBRC2-13 FK M0742130300	MBRC2-13 R M0742130400	MBRC2-13 RA M07421301500	MBRC2-13 RG M0742130600
MBRC2-16	180	185	66	MBRC2-16 K OM0742160100	MBRC2-16 F M0742160200	MBRC2-16 FK M0742160300	MBRC2-16 R M0742160400	MBRC2-16 RA M0742160500	MBRC2-16 RG M0742160600
MBRC2-20	200	233	78	MBRC2-20 K OM0742200100	MBRC2-20 F M0742200200	MBRC2-20 FK M0742200300	MBRC2-20 R M0742200400	MBRC2-20 RA M0742200500	MBRC2-20 RG M0742200600

Hauteur totale (H) = hauteur de la base (HB) + hauteur du capot (HC)

**TRANS** = capot transparent (HC = 18 mm)

**MEMB** = capot membrane (HC = 12 mm)

**ME-TR** = capot membrane et couvercle transparent (HC = 30 mm)

**CAD** = cadre (HC = 12 mm)

**ALU** = cadre avec panneau avant en aluminium (HC = 12 mm)

**FERM** = cadre fermé (HC = 12 mm)

Désignation	Nbr / type d'embouchures
MBRC2-13	1 x M12, 1 x M16, 1 x M20
MBRC2-16	1 x M12, 2 x M16, 1 x M20
MBRC2-20	1 x M12, 4 x M16, 1 x M20





# BOÎTES À SÉCURITÉ AUGMENTÉE

Certifiées pour des environnements présentant des concentrations explosives de gaz, de vapeurs ou de poussières



03



## CARACTÉRISTIQUES

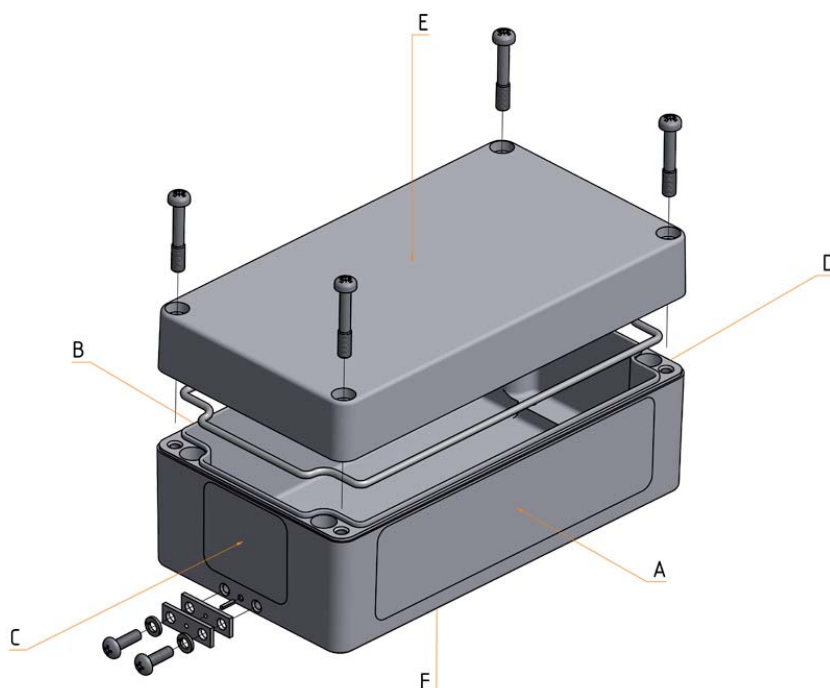
- Rapport d'essai n° IB-14-3007 selon ATEX pour les zones 1, 2, 21 et 22
- Certificat de contrôle du prototype IBExU 10ATEX1158U selon la directive 2014/34/EU
- Certificat n° IECEx IBE 14.0020U
- Plage de température opérationnelle : -55°C à +135°C
- Conforme IP66 en accord avec la norme EN 60529
- Respect des standards EN60079-0, EN60079-7 et EN60079-31
- Visserie du couvercle en acier inoxydable, à fixation captive
- Joint silicone du couvercle collé en anneau
- Connexion à la terre par l'extérieur de 2,5 mm² à 120 mm²
- Point de connexion à la terre par l'intérieur
- Plaque signalétique à l'intérieur du capot marquée d'un «U» signifiant «équipement incomplet»
- Présence des marquages Ex II 2G Exe II C Gb and Ex II 2D Ex tb III C Db
- Revêtement gris argent RAL7001



Les boîtes MULTI-BOX Aluminium-Ex Empty sont conformes à toutes les exigences d'installation dans des zones où des concentrations explosives de gaz ou de poussières peuvent survenir (zones 1 et 2, ainsi que 21 et 22). Certifiées Ex-Empty, ces boîtes disposent d'une certification de type U (équipement incomplet). De ce fait, après l'installation de composants électriques à l'intérieur de la boîte, l'ensemble du module doit être retesté aux températures caractéristiques requises.

## ACCESOIRES A LA DEMANDE

- Plaques de montage en métal galvanisé
- Supports pour montage mural en acier inoxydable
- Charnières externes en aluminium
- Barres et boulons de mise à la terre
- Presse-étoupes et bouchons obturateurs testés Ex, en acier inoxydable, laiton ou polyamide



Référence	Désignation	Long. (mm)	Larg. (mm)	Haut. (mm)	RM	PM	MM	ChExt
M3111100200	MBA-Ex empty 606030	58	64	34				
M3111100400	MBA-Ex empty 906030	98	64	35				
M3111100600	MBA-Ex empty 156030	150	64	34				
M3111100900	MBA-Ex empty 708055	75	80	57	□	□		
M3111101100	MBA-Ex empty 128055	125	80	57	□	□		□
M3111101300	MBA-Ex empty 178055	175	80	57	□	□		□
M3111101400	MBA-Ex empty 258050	250	80	57	□	□		□
M3111105500	MBA-Ex empty 101080	100	100	80	□	□	□	□
M3111106500	MBA-Ex empty 161080	160	100	80	□	□	□	□
M3111106600	MBA-Ex empty 201080	200	100	80	□	□	□	□
M3111101600	MBA-Ex empty 121265	122	120	65	□	□	□	□
M3111101800	MBA-Ex empty 121280	122	120	80	□	□	□	□
M3111101900	MBA-Ex empty 121290	122	120	90	□	□	□	□
M3111102000	MBA-Ex empty 221265	220	120	65	□	□	□	□
M3111102200	MBA-Ex empty 221280	220	120	80	□	□	□	□
M3111102300	MBA-Ex empty 221290	220	120	90	□	□	□	□
M3111102400	MBA-Ex empty 361280	360	122	80	□	□	□	□
M3111104500	MBA-Ex empty 141490	140	140	90	□	□	□	□
M3111107500	MBA-Ex empty 181490	180	140	90	□	□	□	□
M3111108500	MBA-Ex empty 201490	200	140	90	□	□	□	□
M3111102500	MBA-Ex empty 161690	160	160	90	□	□	□	□
M3111104000	MBA-Ex empty 261665	260	160	65	□	□	□	□
M3111102600	MBA-Ex empty 261690	260	160	90	□	□	□	□
M3111102800	MBA-Ex empty 361690	360	160	90	□	□	□	□
M3111102900	MBA-Ex empty 561690	560	160	90	□	□	□	□
M3111103000	MBA-Ex empty 202311	200	230	110	□	□	□	□
M3111103100	MBA-Ex empty 282311	280	230	110	□	□	□	□
M3111103202	MBA-Ex empty 332311	330	230	110	□	□	□	□
M3111103300	MBA-Ex empty 332318	330	230	180	□	□	□	□
M3111103400	MBA-Ex empty 402311	400	230	110	□	□	□	□
M3111103500	MBA-Ex empty 403111	400	310	110	□	□	□	□
M3111103600	MBA-Ex empty 403118	400	310	180	□	□	□	□
M3111103700	MBA-Ex empty 602311	600	230	110	□	□	□	□
M3111103800	MBA-Ex empty 603111	600	310	110	□	□	□	□
M3111103900	MBA-Ex empty 603118	600	310	180	□	□	□	□

**RM** = rail de montage, **PM** = plaque de montage, **MM** = kit de montage mural, **ChExt** = charnières extérieures



## CARACTÉRISTIQUES

- Rapport d'essai n° IB-14-3007 selon ATEX pour les zones 1, 2, 21 et 22
- Certificat de contrôle du prototype IBExU 10ATEX1159 selon la directive 2014/34/EU
- Certificat n° IECEx IBE 14.0021
- Plage de température opérationnelle : -55°C à +135°C
- Conforme IP66 en accord avec la norme EN 60529
- Respect des standards EN60079-0, EN60079-7 et EN60079-31
- Visserie du couvercle en acier inoxydable, à fixation captive
- Joint silicone du couvercle collé en anneau
- Connexion à la terre par l'extérieur de 2,5 mm² à 120 mm²
- Rail de montage TS 15/7,5 ou TS 35/7,5
- Point de connexion à la terre par l'intérieur
- Barre de mise à la terre ou bornes PE en option
- Présence des marquages Ex II 2G Ex e II C T6 to T4 Gb or Ex II 2D Ex tb III C T 85°C Db
- Plaque signalétique à l'extérieur du capot indiquant la tension maximale
- Revêtement gris argent RAL7001



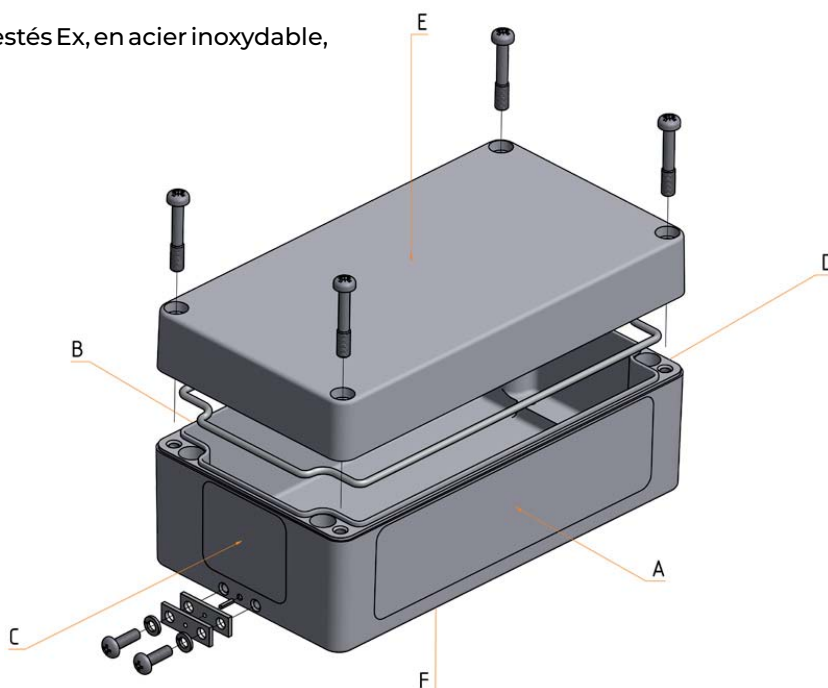
Les boîtes MULTI-BOX Aluminium-Ex e sont conformes à toutes les exigences d'installation dans des zones où des concentrations explosives de gaz ou de poussières peuvent survenir (zones 1 et 2, ainsi que 21 et 22 selon les classes de température T4 à T6).

La classe de température T6 signifie que même dans le cas d'un terminal assemblé, la température maximale ne doit pas excéder +85°C, ni à l'intérieur ni à l'extérieur de la boîte. De ce fait, les gaz et poussières combustibles ne peuvent pas subir d'allumage.

Dans certains cas, lorsque l'application ou la spécification permet la combinaison de circuits, la boîte Ex avec un niveau de protection augmenté de type «e», peut être combinée avec le type «i». Cependant, la distance de dégagement minimum entre les terminaux et les circuits d'alimentation doit être de 50 mm. même dans ce cas, il ne peut y avoir de surchauffe dans le circuit d'alimentation sécurisé.

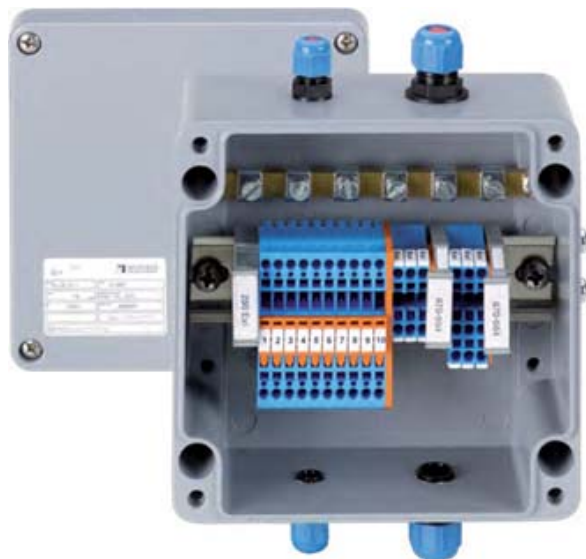
## ACCESOIRES A LA DEMANDE

- Plaques de montage en métal galvanisé
- Supports pour montage mural en acier inoxydable
- Charnières externes en aluminium
- Barres et boulons de mise à la terre
- Presse-étoupes et bouchons obturateurs testés Ex, en acier inoxydable, laiton ou polyamide



Référence	Désignation	Long. (mm)	Larg. (mm)	Haut. (mm)	RM	PM	MM	ChExt
M3121100200	MBA-Ex e 606030	58	64	34				
M3121100400	MBA-Ex e 906030	98	64	35				
M3121100600	MBA-Ex e 156030	150	64	34				
M3121100900	MBA-Ex e 708055	75	80	57	■	■		
M3121101100	MBA-Ex e 128055	125	80	57	■	■		■
M3121101300	MBA-Ex e 178055	175	80	57	■	■		■
M3121101400	MBA-Ex e 258050	250	80	57	■	■		■
M3121105500	MBA-Ex e 101080	100	100	80	■	■	■	■
M3121106500	MBA-Ex e 161080	160	100	80	■	■	■	■
M3121106600	MBA-Ex e 201080	200	100	80	■	■	■	■
M3121101600	MBA-Ex e 121265	122	120	65	■	■	■	■
M3121101800	MBA-Ex e 121280	122	120	80	■	■	■	■
M3121101900	MBA-Ex e 121290	122	120	90	■	■	■	■
M3121102000	MBA-Ex e 221265	220	120	65	■	■	■	■
M3121102200	MBA-Ex e 221280	220	120	80	■	■	■	■
M3121102300	MBA-Ex e 221290	220	120	90	■	■	■	■
M3121102400	MBA-Ex e 361280	360	122	80	■	■	■	■
M3121104500	MBA-Ex e 141490	140	140	90	■	■	■	■
M3121107500	MBA-Ex e 181490	180	140	90	■	■	■	■
M3121108500	MBA-Ex e 201490	200	140	90	■	■	■	■
M3121102500	MBA-Ex e 161690	160	160	90	■	■	■	■
M3121104000	MBA-Ex e 261665	260	160	65	■	■	■	■
M3121102600	MBA-Ex e 261690	260	160	90	■	■	■	■
M3121102800	MBA-Ex e 361690	360	160	90	■	■	■	■
M3121102900	MBA-Ex e 561690	560	160	90	■	■	■	■
M3121103000	MBA-Ex e 202311	200	230	110	■	■	■	■
M3121103100	MBA-Ex e 282311	280	230	110	■	■	■	■
M3121103202	MBA-Ex e 332311	330	230	110	■	■	■	■
M3121103300	MBA-Ex e 332318	330	230	180	■	■	■	■
M3121103400	MBA-Ex e 402311	400	230	110	■	■	■	■
M3121103500	MBA-Ex e 403111	400	310	110	■	■	■	■
M3121103600	MBA-Ex e 403118	400	310	180	■	■	■	■
M3121103700	MBA-Ex e 602311	600	230	110	■	■	■	■
M3121103800	MBA-Ex e 603111	600	310	110	■	■	■	■
M3121103900	MBA-Ex e 603118	600	310	180	■	■	■	■

**RM** = rail de montage, **PM** = plaque de montage, **MM** = kit de montage mural, **ChExt** = charnières extérieures



## CARACTÉRISTIQUES

- Rapport d'essai n° IB-14-3007 selon ATEX pour les zones 1, 2, 21 et 22
- Certificat de contrôle du prototype IBExU 10ATEX1159 selon la directive 2014/34/EU
- Certificat n° IECEx IBE 14.0021
- Plage de température opérationnelle : -55°C à +135°C
- Conforme IP66 en accord avec la norme EN 60529
- Respect des standards EN60079-0, EN60079-7 et EN60079-31
- Visserie du couvercle en acier inoxydable, à fixation captive
- Joint silicone du couvercle collé en anneau
- Connexion à la terre par l'extérieur de 2,5 mm² à 120 mm²
- Rail de montage TS 15/7,5 ou TS 35/7,5
- Point de connexion à la terre par l'intérieur
- Barre de mise à la terre ou bornes PE en option
- Présence des marquages Ex II 2G Ex ia II C T6 to T4 Gb or Ex II 2D Ex tb III C T 85°C Db
- Plaque signalétique à l'extérieur du capot
- Revêtement gris argent RAL7001

Les boîtes MULTI-BOX Aluminium-Ex i sont conformes à toutes les exigences d'installation dans des zones où des concentrations explosives de gaz ou de poussières peuvent survenir (zones 1 et 2, ainsi que 21 et 22 selon les classes de température T4 à T6).

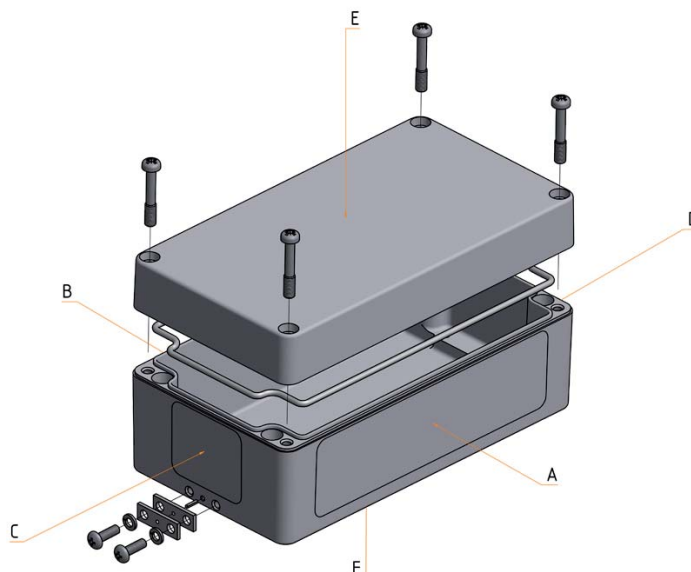
Le niveau de protection de type «i» est basé sur le faible courant des connectiques de la boîte, pour les lignes téléphoniques ou transmission de données par exemple.

Grâce à une mise à la terre externe, au faible courant d'allumage et à une hausse de température limitée, les boîtes Ex-i peuvent être assemblés avec un grand nombre de borniers, sans aucune complication.

La boîte doit également être assortie de presse-étoupes et de borniers bleus de sécurité visuellement identifiables par l'installateur, en prévision de l'installation d'un circuit d'alimentation sécurisé à l'intérieur.

## ACCESOIRES A LA DEMANDE

- Plaques de montage en métal galvanisé
- Supports pour montage mural en acier inoxydable
- Charnières externes en aluminium
- Barres et boulons de mise à la terre
- Presse-étoupes et bouchons obturateurs testés Ex, en acier inoxydable, laiton ou polyamide





Référence	Désignation	Long. (mm)	Larg. (mm)	Haut. (mm)	RM	PM	MM	ChExt
M3131100200	MBA-Ex i 606030	58	64	34				
M3131100400	MBA-Ex i 906030	98	64	35				
M3131100600	MBA-Ex i 156030	150	64	34				
M3131100900	MBA-Ex i 708055	75	80	57	■	■		
M3131101100	MBA-Ex i 128055	125	80	57	■	■		■
M3131101300	MBA-Ex i 178055	175	80	57	■	■		■
M3131101400	MBA-Ex i 258050	250	80	57	■	■		■
M3131105500	MBA-Ex i 101080	100	100	80	■	■	■	■
M3131106500	MBA-Ex i 161080	160	100	80	■	■	■	■
M3131106600	MBA-Ex i 201080	200	100	80	■	■	■	■
M3131101600	MBA-Ex i 121265	122	120	65	■	■	■	■
M3131101800	MBA-Ex i 121280	122	120	80	■	■	■	■
M3131101900	MBA-Ex i 121290	122	120	90	■	■	■	■
M3131102000	MBA-Ex i 221265	220	120	65	■	■	■	■
M3131102200	MBA-Ex i 221280	220	120	80	■	■	■	■
M3131102300	MBA-Ex i 221290	220	120	90	■	■	■	■
M3131102400	MBA-Ex i 361280	360	122	80	■	■	■	■
M3131104500	MBA-Ex i 141490	140	140	90	■	■	■	■
M3131107500	MBA-Ex i 181490	180	140	90	■	■	■	■
M3131108500	MBA-Ex i 201490	200	140	90	■	■	■	■
M3131102500	MBA-Ex i 161690	160	160	90	■	■	■	■
M3131104000	MBA-Ex i 261665	260	160	65	■	■	■	■
M3131102600	MBA-Ex i 261690	260	160	90	■	■	■	■
M3131102800	MBA-Ex i 361690	360	160	90	■	■	■	■
M3131102900	MBA-Ex i 561690	560	160	90	■	■	■	■
M3131103000	MBA-Ex i 202311	200	230	110	■	■	■	■
M3131103100	MBA-Ex i 282311	280	230	110	■	■	■	■
M3131103202	MBA-Ex i 332311	330	230	110	■	■	■	■
M3131103300	MBA-Ex i 332318	330	230	180	■	■	■	■
M3131103400	MBA-Ex i 402311	400	230	110	■	■	■	■
M3131103500	MBA-Ex i 403111	400	310	110	■	■	■	■
M3131103600	MBA-Ex i 403118	400	310	180	■	■	■	■
M3131103700	MBA-Ex i 602311	600	230	110	■	■	■	■
M3131103800	MBA-Ex i 603111	600	310	110	■	■	■	■
M3131103900	MBA-Ex i 603118	600	310	180	■	■	■	■

**RM** = rail de montage, **PM** = plaque de montage, **MM** = kit de montage mural, **ChExt** = charnières extérieures



## CARACTÉRISTIQUES

- Rapport d'essai n° IB-12-3-094 selon ATEX pour les zones 1, 2, 21 et 22
- Certificat de contrôle du prototype IBEx U12ATEX1180U selon la directive 2014/34/EU
- Certificat n° IECEx IBE 14.0018U
- Plage de température opérationnelle : -55°C à +100°C
- Conforme IP66 en accord avec la norme EN 60529
- Respect des standards EN60079-0, EN60079-7 et EN60079-31
- Visserie du couvercle en acier inoxydable, à fixation captive
- Joint silicone du couvercle collé en anneau
- Plaque signalétique à l'intérieur du capot marquée d'un «U» signifiant «équipement incomplet»
- Présence des marquages Ex II 2G Ex e IIC Gb and Ex II 2D Ex tb III C Db

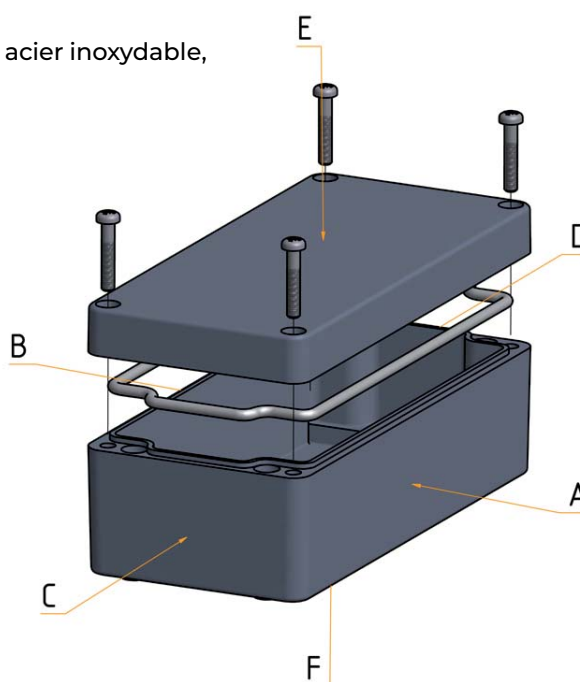
Les boîtes MULTI-BOX Polyester-Ex Empty sont conformes à toutes les exigences d'installation dans des zones où des concentrations explosives de gaz ou de poussières peuvent survenir (zones 1 et 2, ainsi que 21 et 22).

Ces boîtes étant certifiées en tant que composant de construction, l'enregistrement et le re-testing du produit assemblé est considérablement simplifié.

Les boîtes MBP-Ex disposent d'un niveau de certification «U». Par conséquent, après l'installation de composants électriques approuvés dans la boîte, le boîtier assemblé doit être retesté aux températures caractéristiques.

## ACCESOIRES A LA DEMANDE

- Plaques de montage en métal galvanisé
- Supports pour montage mural en acier inoxydable
- Charnières externes en aluminium
- Barres et boulons de mise à la terre
- Presse-étoupes et bouchons obturateurs testés Ex, en acier inoxydable, laiton ou polyamide



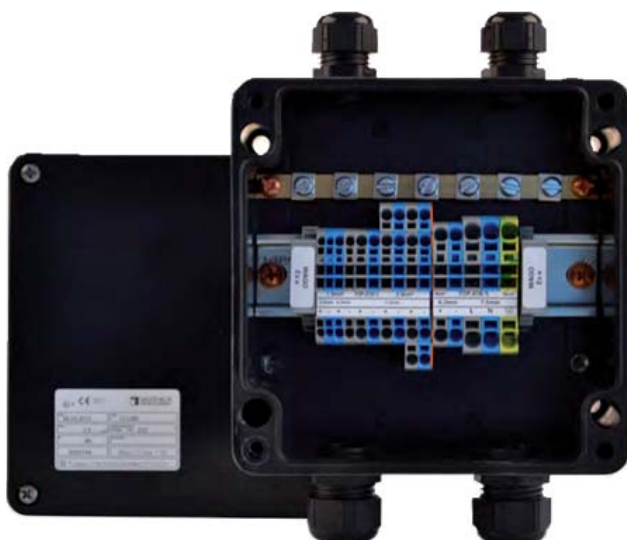
Référence	Désignation	Long. (mm)	Larg. (mm)	Haut. (mm)	RM	PM	MM	ChExt
M3211100150	MBP-Ex empty 807555	80	75	55	■	■	■	■
M3211100250	MBP-Ex empty 807575	80	75	75	■	■	■	■
M3211100360	MBP-Ex empty 117550	110	75	50	■	■	■	■
M3211100370	MBP-Ex empty 117555	110	75	55	■	■	■	■
M3211100450	MBP-Ex empty 117575	110	75	75	■	■	■	■
M3211100550	MBP-Ex empty 167555	160	75	55	■	■	■	■
M3211100650	MBP-Ex empty 167575	160	75	75	■	■	■	■
M3211100750	MBP-Ex empty 197555	190	75	55	■	■	■	■
M3211100850	MBP-Ex empty 197575	190	75	75	■	■	■	■
M3211100950	MBP-Ex empty 237550	230	75	50	■	■	■	■
M3211101050	MBP-Ex empty 237575	230	75	75	■	■	■	■
M3211101150	MBP-Ex empty 121290	122	120	90	■	■	■	■
M3211101350	MBP-Ex empty 221290	220	120	90	■	■	■	■
M3211101250	MBP-Ex empty 161690	160	160	90	■	■	■	■
M3211101550	MBP-Ex empty 361690	360	160	90	■	■	■	■
M3211101950	MBP-Ex empty 561690	560	160	90	■	■	■	■
M3211111450	MBP-Ex empty 261690	260	160	90	■	■	■	■
M3211101660	MBP-Ex empty 252512	255	250	120	■	■	■	■
M3211101670	MBP-Ex empty 252516	255	250	160	■	■	■	■
M3211101760	MBP-Ex empty 402512	400	250	120	■	■	■	■
M3211101770	MBP-Ex empty 402516	400	250	160	■	■	■	■
M3211102050	MBP-Ex empty 602512	600	250	120	■	■	■	■
M3211101850	MBP-Ex empty 404012	400	405	120	■	■	■	■

**RM** = rail de montage, **PM** = plaque de montage, **MM** = kit de montage mural, **ChExt** = charnières extérieures



## CARACTÉRISTIQUES

- Rapport d'essai n° IB-12-3-094 selon ATEX pour les zones 1, 2, 21 et 22
- Certificat de contrôle du prototype IBEEx U12ATEX1181 selon la directive 2014/34/EU
- Certificat n° IECEx IBE 14.0019X
- Plage de température opérationnelle : -55°C à +100°C
- Conforme IP66 en accord avec la norme EN 60529
- Respect des standards EN 60079-0, EN 60079-7, EN 60079-11 and EN 60079-31
- Visserie du couvercle en acier inoxydable, à fixation captive
- Joint silicone du couvercle collé en anneau
- Plaque signalétique à l'extérieur du capot
- Présence des marquages Ex II 2G Exe IIC T6/T5 Gb or Ex II 2D Ex tb III C T 85°C Db



Les boîtes MBP Polyester-Ex e sont conformes à toutes les exigences d'installation dans des zones où des concentrations explosives de gaz ou de poussières peuvent survenir (zones 1 et 2, ainsi que 21 et 22 selon les classes de température T5 à T6).

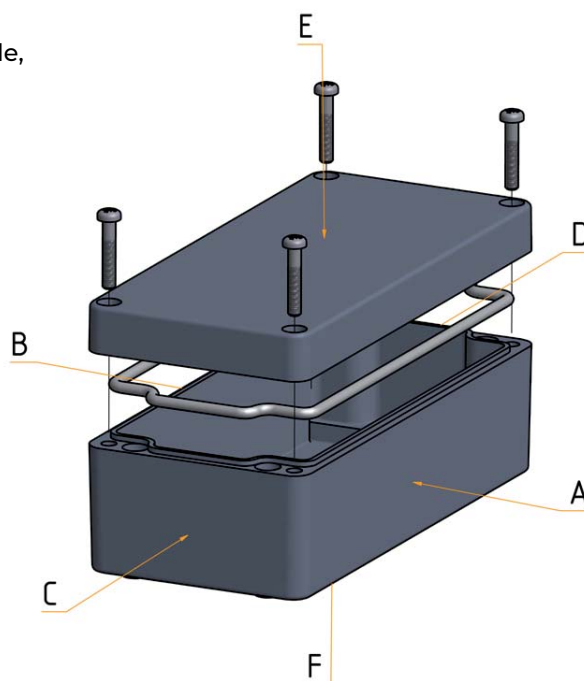
La classe de température T6 signifie que même dans le cas d'un terminal assemblé, la température maximale ne doit pas excéder +85°C, ni à l'intérieur ni à l'extérieur de la boîte. De ce fait, les gaz et poussières combustibles ne peuvent pas subir d'allumage.

L'additif en graphite dans le matériau polyester empêche l'accumulation de charge statique à la surface de la boîte grâce à une faible résistance de surface  $\leq 10$  Ohms.

Dans certains cas, lorsque l'application ou la spécification permet la combinaison de circuits, la boîte Ex avec un niveau de protection augmenté de type «e», peut être combinée avec le type «i». Cependant, la distance de dégagement minimum entre les bornes et les circuits d'alimentation doit être de 50 mm. Même dans ce cas, il ne peut y avoir de surchauffe dans le circuit d'alimentation sécurisé.

## ACCESOIRES A LA DEMANDE

- Plaques de montage en métal galvanisé
- Système de montage muRALen acier inoxydable
- Charnière extérieures en aluminium
- Barres de mise à la terre et boulons
- Presse-étoupes testés Ex et bouchons en acier inoxydable, laiton ou polyamide



Référence	Désignation	Long. (mm)	Larg. (mm)	Haut. (mm)	RM	PM	MM	ChExt
M3221100150	MBP-Ex e 807555	80	75	55	■	■	■	■
M3221100250	MBP-Ex e 807575	80	75	75	■	■	■	■
M3221100360	MBP-Ex e 117550	110	75	50	■	■	■	■
M3221100370	MBP-Ex e 117555	110	75	55	■	■	■	■
M3221100450	MBP-Ex e 117575	110	75	75	■	■	■	■
M3221100550	MBP-Ex e 167555	160	75	55	■	■	■	■
M3221100650	MBP-Ex e 167575	160	75	75	■	■	■	■
M3221100750	MBP-Ex e 197555	190	75	55	■	■	■	■
M3221100850	MBP-Ex e 197575	190	75	75	■	■	■	■
M3221100950	MBP-Ex e 237550	230	75	50	■	■	■	■
M3221101050	MBP-Ex e 237575	230	75	75	■	■	■	■
M3221101150	MBP-Ex e 121290	122	120	90	■	■	■	■
M3221101350	MBP-Ex e 221290	220	120	90	■	■	■	■
M3221101250	MBP-Ex e 161690	160	160	90	■	■	■	■
M3221101450	MBP-Ex e 261690	260	160	90	■	■	■	■
M3221101550	MBP-Ex e 361690	360	160	90	■	■	■	■
M3221101950	MBP-Ex e 561690	560	160	90	■	■	■	■
M3221101660	MBP-Ex e 252512	255	250	120	■	■	■	■
M3221101670	MBP-Ex e 252516	255	250	160	■	■	■	■
M3221101760	MBP-Ex e 402512	400	250	120	■	■	■	■
M3221101770	MBP-Ex e 402516	400	250	160	■	■	■	■
M3221102050	MBP-Ex e 602512	600	250	120	■	■	■	■
M3221101850	MBP-Ex e 404012	400	405	120	■	■	■	■

**RM** = rail de montage, **PM** = plaque de montage, **MM** = kit de montage mural, **ChExt** = charnières extérieures



## CARACTÉRISTIQUES

- Rapport d'essai n° IB-13-3-094 selon ATEX pour les zones 1, 2, 21 et 22
- Certificat de contrôle du prototype IBEx U12ATEX1181 selon la directive 2014/34/EU
- Certificat n° IECEx IBE 14.0019X
- Plage de température opérationnelle : -55°C à +100°C
- Conforme IP66 en accord avec la norme EN 60529
- Respect des standards EN60079-0, EN60079-7, EN 60079-11 et EN60079-31
- Visserie du couvercle en acier inoxydable, à fixation captive
- Joint silicone du couvercle collé en anneau
- Présence des marquages Ex II 2G Ex ia IIC T6/T5 Gb
- Plaque signalétique à l'extérieur du capot

Les boîtes MBP Polyester-Ex i sont conformes à toutes les exigences d'installation dans des zones où des concentrations explosives de gaz ou de poussières peuvent survenir (zones 1 et 2, ainsi que 21 et 22 selon les classes de température T5 à T6).

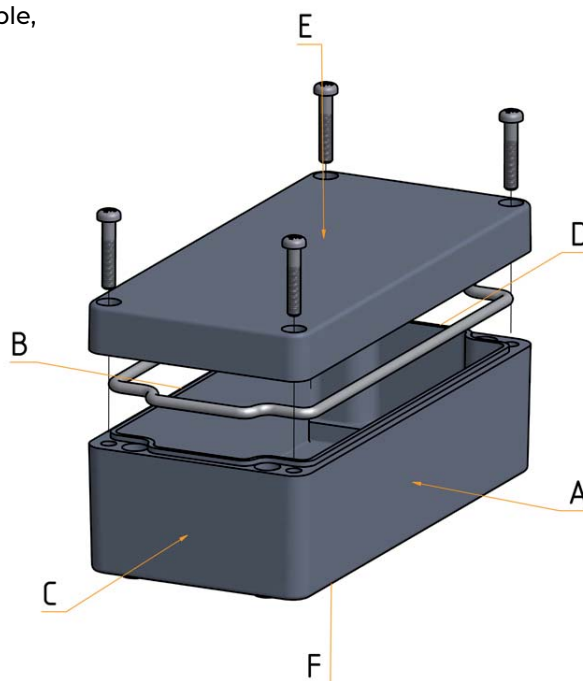
Le niveau de protection de type «i» est basé sur le faible courant des connectiques de la boîte, pour les lignes téléphoniques ou transmission de données par exemple.

Grâce à une mise à la terre externe, au faible courant d'allumage et à une hausse de température limitée, les boîtes Ex-i peuvent être assemblés avec un grand nombre de borniers, sans aucune complication.

La boîte doit également être assortie de presse-étoupes et de borniers bleus de sécurité visuellement identifiables par l'installateur, en prévision de l'installation d'un circuit d'alimentation sécurisé à l'intérieur.

## ACCESOIRES A LA DEMANDE

- Plaques de montage en métal galvanisé
- Système de montage muRAL en acier inoxydable
- Charnière extérieures en aluminium
- Barres de mise à la terre et boulons
- Presse-étoupes testés Ex et bouchons en acier inoxydable, laiton ou polyamide



Référence	Désignation	Long. (mm)	Larg. (mm)	Haut. (mm)	RM	PM	MM	ChExt
M3231100150	MBP-Ex i 807555	80	75	55	■	■	■	■
M3231100250	MBP-Ex i 807575	80	75	75	■	■	■	■
M3231100360	MBP-Ex i 117550	110	75	50	■	■	■	■
M3231100370	MBP-Ex i 117555	110	75	55	■	■	■	■
M3231100450	MBP-Ex i 117575	110	75	75	■	■	■	■
M3231100550	MBP-Ex i 167555	160	75	55	■	■	■	■
M3231100650	MBP-Ex i 167575	160	75	75	■	■	■	■
M3231100750	MBP-Ex i 197555	190	75	55	■	■	■	■
M3231100850	MBP-Ex i 197575	190	75	75	■	■	■	■
M3231100950	MBP-Ex i 237550	230	75	50	■	■	■	■
M3231101050	MBP-Ex i 237575	230	75	75	■	■	■	■
M3231101150	MBP-Ex i 121290	122	120	90	■	■	■	■
M3231101350	MBP-Ex i 221290	220	120	90	■	■	■	■
M3231101250	MBP-Ex i 161690	160	160	90	■	■	■	■
M3231101450	MBP-Ex i 261690	260	160	90	■	■	■	■
M3231101550	MBP-Ex i 361690	360	160	90	■	■	■	■
M3231101950	MBP-Ex i 561690	560	160	90	■	■	■	■
M3231101660	MBP-Ex i 252512	255	250	120	■	■	■	■
M3231101670	MBP-Ex i 252516	255	250	160	■	■	■	■
M3231101760	MBP-Ex i 402512	400	250	120	■	■	■	■
M3231101770	MBP-Ex i 402516	400	250	160	■	■	■	■
M3231102050	MBP-Ex i 602512	600	250	120	■	■	■	■
M3231101850	MBP-Ex i 404012	400	405	120	■	■	■	■

**RM** = rail de montage, **PM** = plaque de montage, **MM** = kit de montage mural, **ChExt** = charnières extérieures



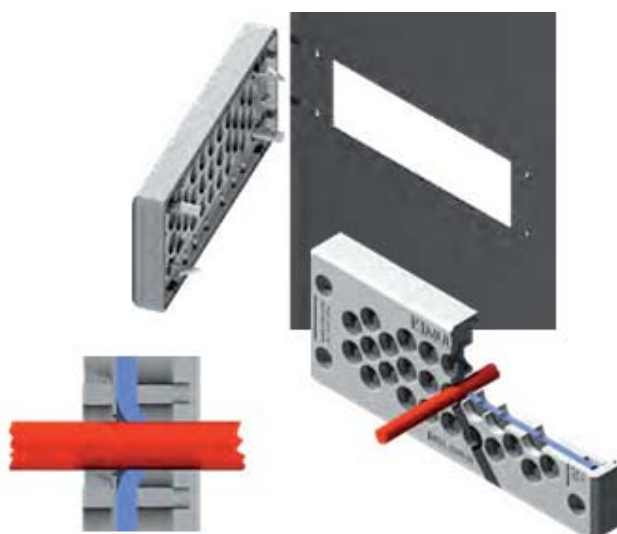


# ACCESSOIRES

Composants de montage,  
d'étanchéité, de fixation et  
de connectique

04

IP65



## CARACTÉRISTIQUES

- Tous les serre-cables sont conforme IP65 en accord avec la norme EN 60529
- Etanchéité standard en mousse polyuréthane
- Membrane d'étanchéité en EPDM/Poron
- Jonc passe-câble en PA6
- Plage de résistance en température : -30°C à +90°C
- Couleur standard gris clair RAL7035
- Découpes conçues pour des connecteurs industriels à 24 pins
- Couleur spéciales sur demande



Référence	Désignation	Long. (mm)	Larg. (mm)	Haut. (mm)	Entrées de câbles (mm)	Epaisseur de paroi pour enfichage (mm)
M3603000011	MBFL 22	148	60	15	16 x Ø 3,0 - 6,5 2 x Ø 8,0 - 12,5 4 x Ø 5,0 - 9,2"	1,5 - 2,0
M3603000010	MBFL 23	148	60	15	23 x Ø 4,1 - 8,1	1,5 - 2,0
M3603000009	MBFL 29	148	60	15	29 x Ø 3,0 - 6,5	1,5 - 2,0
M3603000008	MBFL Capot plein	148	60	15	fermé	1,5 - 2,0

TH35



## CARACTÉRISTIQUES

- 1 base
- 1 loquet
- 2 vis pour un vissage direct dans le fut principal plastique (diam. 3,2mm)
- 4 vis universelles pour un mur d'épaisseur 2,5 à 4,5 mm (à travers un fut de diam. 3,5 mm)
- Si nécessaire, 2 adaptateurs peuvent être utilisés pour chaque boîte

L'adaptateur de rail DIN MULTI-BOX TSFIX35 est utilisé pour un montage facile, sécurisé et flexible des boîtes industrielles ou autres composants selon la norme DIN EN 60715 TH35.

L'adaptateur est conçu en Polyamide 6 auto-extinguible de couleur noir RAL9005.

Il est constitué de 2 composants : une base et un loquet. Celui-ci peut être encliqueté dans la base selon différentes positions en fonction de la hauteur du composant à fixer, et peut être raccourci.

Référence	Désignation	Long. (mm)	Larg. (mm)	Haut. (mm)
M0314000009	TSFIX35	50	51	12

## MBFIX

## KIT DE MONTAGE / POTEAU

Le système de montage MBSIX est utilisé pour un montage facile, sécurisé et flexible des boîtes industrielles sur poteaux ou tuyaux. Les différentes applications possibles sont des installations sur des lampadaires, des feux de circulation ou des poteaux de signalisation. Il est aussi possible de placer des boîtiers de connexion de dispositifs de gestion de la circulation routière ou de systèmes de surveillance (caméras, détecteurs de mouvements, contrôle d'accès...).

L'installation en hauteur sur un poteau permet d'éviter tous dommages de vandalisme.

Le support de montage sur poteau et l'ensemble des accessoires (vis, rondelles) sont conçus en acier inoxydable et sont donc adaptés à un usage en extérieur. Si nécessaire, il est possible d'utiliser 2 supports par boîte. Le montage du support est réalisé par le biais de pinces de serrage en acier inoxydable non incluses dans la livraison standard. Le diamètre du support doit être défini au moment de la commande. Le serrage s'effectue sur une plage de 40 à 320 mm.

Référence	Désignation	Long. (mm)	Larg. (mm)	Haut. (mm)
M0313000020	MBFIX M6/M4 M BM4 x 18	128	32	48
M0313000021	MBFIX M6/M4 M BM4 x 20	128	32	48
M0313000022	MBFIX M6/M4 M BM6 x 25	128	32	48
M0313000023	MBFIX M6/M4 M BM6 x 30	128	32	48
M0313000024	MBFIX M6/M4 M BM6 x 35	128	32	48
M0313000025	MBFIX M6 L BM6 x 35	197	32	48
M0313000026	MBFIX M6 L BM6 x 40	197	32	48
M0313000016	MBFIX M4 XS BM4 x 18	51	35	17
M0313000017	MBFIX M4 XS BM4 x 24	51	35	17
M0313000018	MBFIX M4 S BM4 x 18	68	35	17
M0313000019	MBFIX M4 S BM4 x 20	68	35	17



IP68



## CARACTÉRISTIQUES

- Conçues en polyamide 6 résistant aux chocs
- Joint d'étanchéité en néoprène
- Plage de résistance en température : -30°C à + 90°C
- Conforme IP68 à -5 bar selon la norme EN 60529
- Ecrous borgnes résistants aux vibrations
- Disponible en gris clair RAL7035, gris argent RAL7001 et noir RAL9005

Filetage	Désignation	RAL7035 Référence	RAL7001 Référence	RAL9005 Référence	Diamètre de câble (mm)	Longueur de filetage (mm)	Largeur de clé (mm)	Unités par lot
PG 7	POVSP 7	M1908103607	M1908103707	M1908103807	3 - 6,5	8	15	100
PG 9	POVSP 9	M1908103609	M1908103709	M1908103809	4 - 8	8	19	100
PG 11	POVSP 11	M1908103611	M1908103711	M1908103811	5 - 10	8	22	100
PG 13	POVSP 13	M1908103613	M1908103713	M1908103813	6 - 12	9	24	100
PG 16	POVSP 16	M1908103616	M1908103716	M1908103816	10 - 14	11	27	100
PG 21	POVSP 21	M1908103621	M1908103721	M1908103821	13 - 18	11	33	100
PG 29	POVSP 29	M1908103629	M1908103729	M1908103829	18 - 25	11	42	25
PG 36	POVSP 36	M1908103636	M1908103736	M1908103836	22 - 32	13	53	10
PG 42	POVSP 42	M1908103642	M1908103742	M1908103842	30 - 38	13	60	10
PG 48	POVSP 48	M1908103648	M1908103748	M1908103848	34 - 44	14	65	10
M 12	POVSM 12	M1908103912	M1908104012	M1908104112	3 - 6,5	8	15	100
M 16	POVSM 16	M1908103916	M1908104016	M1908104116	5 - 10	8	19	100
M 20	POVSM 20	M1908103920	M1908104020	M1908104120	6 - 12	9	24	100
M 25	POVSM 25	M1908103925	M1908104025	M1908104125	11 - 17	10	30	50
M 32	POVSM 32	M1908103932	M1908104032	M1908104132	18 - 25	10	36	25
M 40	POVSM 40	M1908103940	M1908104040	M1908104140	22 - 31	10	46	10
M 50	POVSM 50	M1908103950	M1908104050	M1908104150	30 - 38	12	55	5
M 63	POVSM 63	M1908103963	M1908104063	M1908104163	34 - 44	12	66	5

## CONTRE-ECROUS PLASTIQUE

## KUGM

Filetage	Désignation	Référence	Largeur de clé (mm)	Unités par lot
PG 7	KUGMP 7	M1908100907	19	100
PG 9	KUGMP 9	M1908100909	22	100
PG 11	KUGMP 11	M1908100911	24	100
PG 13	KUGMP 13	M1908100913	27	100
PG 16	KUGMP 16	M1908100916	30	100
PG 21	KUGMP 21	M1908100921	36	50
PG 29	KUGMP 29	M1908100929	46	25
PG 36	KUGMP 36	M1908100936	60	10
PG 42	KUGMP 42	M1908100942	65	10
PG 48	KUGMP 48	M1908100948	70	10
M 12	KUGMM 12	M1908101912	17	100
M 16	KUGMM 16	M1908101916	22	100
M 20	KUGMM 20	M1908101920	24	100
M 25	KUGMM 25	M1908101925	32	100
M 32	KUGMM 32	M1908101932	41	25
M 40	KUGMM 40	M1908101940	50	10
M 50	KUGMM 50	M1908101950	60	10
M 63	KUGMM 63	M1908101963	72	5

## CARACTÉRISTIQUES

- Conçus en polystyrène (en tailles PG)
- Plage de résistance en température : -20°C à + 60°C
- Conçus en polyamide (en tailles M)
- Plage de résistance en température : -30°C à + 90°C
- Disponible en gris clair RAL7035



IP68



## CARACTÉRISTIQUES

- Laiton nickelé
- Insert d'étanchéité en néoprène
- Insert de serrage en polyamide 6
- Joint torique en nitrile NBR
- Classe de protection IP68 à 5bar (EN 60529)
- Plage de résistance en température : -40°C à +100°C

Filetage	Désignation	Référence	Diamètre de câble (mm)	Longueur de filetage (mm)	Largeur de clé (mm)	Unités par lot
PG 7	MSKVP 7	M1908200207	3 - 6,5	6	14	50
PG 9	MSKVP 9	M1908200209	4 - 8	6	17	50
PG 11	MSKVP 11	M1908200211	5 - 10	6,5	20	50
PG 13	MSKVP 13	M1908200213	6 - 12	6,5	22	50
PG 16	MSKVP 16	M1908200216	10 - 14	6	24	25
PG 21	MSKVP 21	M1908200221	13 - 18	7,5	30	25
PG 29	MSKVP 29	M1908200229	18 - 25	8	40	20
PG 36	MSKVP 36	M1908200236	22 - 32	9	50	15
PG 42	MSKVP 42	M1908200242	30 - 38	12	58	12
PG 48	MSKVP 48	M1908200248	34 - 44	14	64	10
M 12	MSKVM 12	M1908200312	3 - 6,5	6,5	14	50
M 16	MSKVM 16	M1908200316	5 - 10	7	18	50
M 20	MSKVM 20	M1908200320	6 - 12	8	22	50
M 25	MSKVM 25	M1908200325	11 - 17	8	27	25
M 32	MSKVM 32	M1908200332	15 - 21	9	34	20
M 40	MSKVM 40	M1908200340	19 - 28	9	43	20
M 50	MSKVM 50	M1908200350	27 - 38	9	55	12
M 63	MSKVM 63	M1908200363	34 - 44	14	68	10

## MEGM

## CONTRE-ECROUS LAITON

## CARACTÉRISTIQUES

- Laiton nickelé



Filetage	Désignation	Référence	Largeur de clé (mm)	Unités par lot
PG 7	MEGMP 7	M1908200707	15	100
PG 9	MEGMP 9	M1908200709	18	100
PG 11	MEGMP 11	M1908200711	21	100
PG 13	MEGMP 13	M1908200713	23	100
PG 16	MEGMP 16	M1908200716	26	100
PG 21	MEGMP 21	M1908200721	32	100
PG 29	MEGMP 29	M1908200729	41	100
PG 36	MEGMP 36	M1908200736	51	50
PG 42	MEGMP 42	M1908200742	60	50
PG 48	MEGMP 48	M1908200748	64	50
M 12	MEGMM 12	M1908201712	15	100
M 16	MEGMM 16	M1908201716	19	100
M 20	MEGMM 20	M1908201720	24	100
M 25	MEGMM 25	M1908201725	29	100
M 32	MEGMM 32	M1908201732	36	100
M 40	MEGMM 40	M1908201740	46	50
M 50	MEGMM 50	M1908201750	50	50
M 63	MEGMM 63	M1908201763	70	50

# BOUCHONS D'ETANCHEITE

## PLASTIQUE BLK

**IP54**



- Version polystyrene (filetage PG), plage de température de résistance : -20°C à +60°C
- Version polyamide GF (filetage M), plage de température de résistance : -30°C à +90°C
- Classe de protection IP 54 EN 60529 (sans joint torique)
- Couleur gris RAL7035, autres couleurs sur demande

Filetage	Désignation	Référence	Long. filetée (mm)	Diamètre de tête (mm)	Unités par lot
PG 7	BLKP 7	M1908101007	6	15	100
PG 9	BLKP 9	M1908101009	6	19	100
PG 11	BLKP 11	M1908101011	6	22	100
PG 13	BLKP 13	M1908101013	6	25	100
PG 16	BLKP 16	M1908101016	6	27	100
PG 21	BLKP 21	M1908101021	8	33	100
PG 29	BLKP 29	M1908101029	8	44	25
PG 36	BLKP 36	M1908101036	10	55	10
PG 42	BLKP 42	M1908101042	10	62	10
PG 48	BLKP 48	M1908101048	12	69	5
M 12	BLKM 12	M1908102112	5	17	100
M 16	BLKM 16	M1908102116	6	21	100
M 20	BLKM 20	M1908102120	6	25	100
M 25	BLKM 25	M1908102125	7	30	100
M 32	BLKM 32	M1908102132	8	38	25
M 40	BLKM 40	M1908102140	8	46	10
M 50	BLKM 50	M1908102150	9	56	10
M 63	BLKM 63	M1908102163	10	69	10

# BOUCHON D'ETANCHEITE

## LAITON BLME

**IP65**



- Fabriqué en laiton plaqué nickel
- Joint torique en caoutchou nitril (NBR)
- Plage de température de résistance : -30°C à +100°C
- Classe de protection IP 65 norme EN 60529

Filetage	Désignation	Référence	Long. filetée (mm)	Diamètre de tête (mm)	Unités par lot
PG 7	BLMEP 7	M1908200907	4,5	16	100
PG 9	BLMEP 9	M1908200909	4,5	19	100
PG 11	BLMEP 11	M1908200911	4,5	22	100
PG 13	BLMEP 13	M1908200913	6	24	100
PG 16	BLMEP 16	M1908200916	6	26	100
PG 21	BLMEP 21	M1908200921	6	32	100
PG 29	BLMEP 29	M1908200929	8	39	50
PG 36	BLMEP 36	M1908200936	9	50	25
PG 42	BLMEP 42	M1908200942	10	57	25
PG 48	BLMEP 48	M1908200948	10	64	10
M 12	BLMEM 12	M1908200412	4,5	16	100
M 16	BLMEM 16	M1908200416	6	20	100
M 20	BLMEM 20	M1908200420	6,5	24	100
M 25	BLMEM 25	M1908200425	7	28	100
M 32	BLMEM 32	M1908200432	8	35	50
M 40	BLMEM 40	M1908200440	8	45	50
M 50	BLMEM 50	M1908200450	9	55	25
M 63	BLMEM 63	M1908200463	10	68	10





Depuis 30 ans, ROGER INOLEC accompagne les constructeurs et les électriciens dans l'installation de réseaux informatiques et téléphoniques. Découvrez dans ce catalogue les boîtes aluminium et plastique les plus fiables du marché, de qualité allemande.

**ROGER INOLEC**

60 Impasse de Lespinasse  
31140 Aucamville



+33 (0)5 61 70 12 70



contact@multi-box.fr



www.multi-box.fr



**roger**